



15W

E · S MOTOR

□ 70mm LEAD WIRE TYPE



■ SR TYPE SPEED CONTROL MOTORS

기종명 Motor Model	적용 컨트롤러 Controller Model	극수 Poles	전압		주파수	정격시간 Duty	전류 Current	가변 범위 Speed Range	허용 토크 Permissible Torque				기동 토크 Starting Torque		캐패시터 Capacitor	보호 등급 Degree of Protection	절연 등급 Insulation Classification	보호 방식 Protected Type	
			Phase	Voltage (V)					Freq. (Hz)	at 1200 r/min		at 90 r/min							
										(A)	(r/min)	(kgf · cm)	(mN · m)	(kgf · cm)					(mN · m)
SG7R15GA-ES12 SG7R15DA-ES12 SG7R15SA-ES12	SRA02-A	4	1	100	50	30분 S2(30min)	0.41	90-1400	1.10	110	0.60	60	1.30	130	7.5 (250V) 6.0 (250V)	IP23	B(130)	T.P.	
				110	60		0.47	90-1700	0.90	90	0.50	50	1.30	130					
				115	60		0.40	90-1700	0.90	90	0.50	50	1.20	120					
SG7R15GB-ES12 SG7R15DB-ES12 SG7R15SB-ES12	SRB02-B	4	1	200	50	30분 S2(30min)	0.21	90-1400	1.10	110	0.60	60	1.20	120	1.8 (450V)	IP23	B(130)	T.P.	
				60	0.25		90-1700	0.90	90	0.50	50	1.10	110						
				220	50		0.20	90-1400	1.10	110	0.60	60	1.20	120					
				60	0.22		90-1700	0.90	90	0.50	50	1.20	120	1.5 (450V)					
				230	50		0.21	90-1400	1.10	110	0.60	60	1.30		130				
				60	0.22		90-1700	0.90	90	0.50	50	1.30	130						

- ❖ SG시리즈의 경우 전모델 UL, TÜV, CCC 인증 취득 모델입니다.
- ❖ 출력 6W 제품은 Impedance Protected, 15~90W 제품은 Thermally Protected 보호 방식입니다.
- ❖ 전압에 따라 캐패시터가 2종으로 나누어져 있으며, 사용전압이 AC 100V, 200V 인 경우에는 주문 시 별도 요청 부탁드립니다.

■ SS TYPE SPEED CONTROL MOTORS

기종명 Motor Model	적용 컨트롤러 Controller Model	극수 Poles	전압		주파수	정격시간 Duty	전류 Current	가변 범위 Speed Range	허용 토크 Permissible Torque				기동 토크 Starting Torque		캐패시터 Capacitor	보호 등급 Degree of Protection	절연 등급 Insulation Classification	보호 방식 Protected Type	
			Phase	Voltage (V)					Freq. (Hz)	at 1200 r/min		at 90 r/min							
										(A)	(r/min)	(kgf · cm)	(mN · m)	(kgf · cm)					(mN · m)
SG7R15GA-ES24 SG7R15DA-ES24 SG7R15SA-ES24	SSA02-SRSSA SHA03-SRSSA	4	1	100	50	30분 S2(30min)	0.41	90-1400	1.10	110	0.60	60	1.30	130	7.5 (250V) 6.0 (250V)	IP23	B(130)	T.P.	
				110	60		0.47	90-1700	0.90	90	0.50	50	1.30	130					
				115	60		0.40	90-1700	0.90	90	0.50	50	1.20	120					
SG7R15GB-ES24 SG7R15DB-ES24 SG7R15SB-ES24	SSB02-SRSSB SHB03-SRSSB	4	1	200	50	30분 S2(30min)	0.21	90-1400	1.10	110	0.60	60	1.20	120	1.8 (450V)	IP23	B(130)	T.P.	
				60	0.25		90-1700	0.90	90	0.50	50	1.10	110						
				220	50		0.20	90-1400	1.10	110	0.60	60	1.20	120					
				60	0.22		90-1700	0.90	90	0.50	50	1.20	120	1.5 (450V)					
				230	50		0.21	90-1400	1.10	110	0.60	60	1.30		130				
				60	0.22		90-1700	0.90	90	0.50	50	1.30	130						

- ❖ SG시리즈의 경우 전모델 UL, TÜV, CCC 인증 취득 모델입니다.
- ❖ 출력 6W 제품은 Impedance Protected, 15~90W 제품은 Thermally Protected 보호 방식입니다.
- ❖ 전압에 따라 캐패시터가 2종으로 나누어져 있으며, 사용전압이 AC 100V, 200V 인 경우에는 주문 시 별도 요청 부탁드립니다.

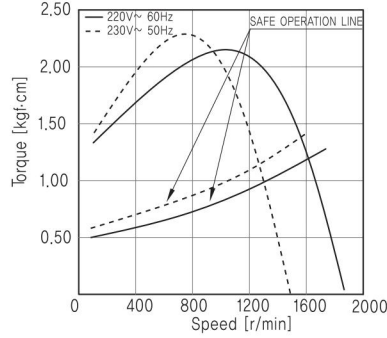
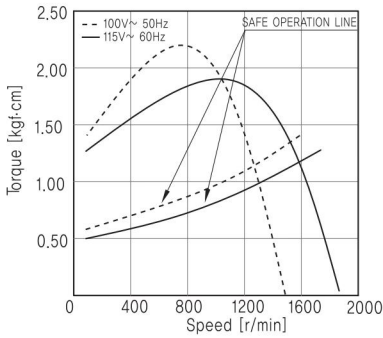
■ GEARED MOTOR – 50Hz

감속비 Ratio		5	6	7.5	9	10	12.5	15	18	20	25	30	36	40	50	60	75	90	100	120	150	180	200	250	300	360
기종명 Model	r/min	280	233	187	156	140	112	93.3	77.7	70.0	56.0	46.6	38.8	35.0	28.0	23.3	18.6	15.5	14.0	11.6	9.3	7.7	7.0	5.6	4.6	3.8
SG7KA □	kgf·cm	5.20	6.21	7.80	9.32	10.4	12.9	15.5	18.6	20.7	25.9	29.7	35.6	39.6	49.5	59.3	74.2	89.0	98.9	100	100	100	100	100	100	100
SG7DA □	N·m	0.52	0.62	0.78	0.93	1.04	1.29	1.55	1.86	2.07	2.59	2.97	3.56	3.96	4.95	5.93	7.42	8.90	9.89	10.0	10.0	10.0	10.0	10.0	10.0	10.0
SG7SA □																										

■ GEARED MOTOR – 60Hz

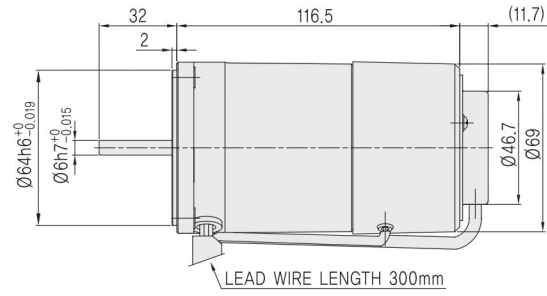
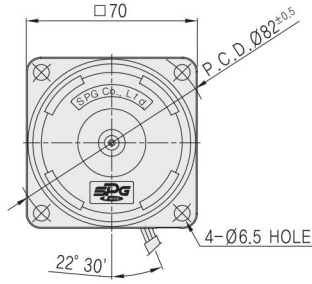
감속비 Ratio		5	6	7.5	9	10	12.5	15	18	20	25	30	36	40	50	60	75	90	100	120	150	180	200	250	300	360
기종명 Model	r/min	340	283	227	189	170	136	113	94.4	85.0	68.0	56.6	47.2	42.5	34.0	28.3	22.6	18.8	17.0	14.1	11.3	9.4	8.5	6.8	5.6	4.7
SG7KA □	kgf·cm	4.20	5.02	6.30	7.53	8.40	10.5	12.6	15.1	16.7	20.9	24.0	28.8	32.0	40.0	48.0	60.0	72.0	80.0	96.0	100	100	100	100	100	100
SG7DA □	N·m	0.42	0.50	0.63	0.75	0.84	1.05	1.26	1.51	1.67	2.09	2.40	2.88	3.20	4.00	4.80	6.00	7.20	8.00	9.60	10.0	10.0	10.0	10.0	10.0	10.0
SG7SA □																										

- ❖ GEAR HEAD 기종명 중 □은 감속비입니다.
- ❖ 표의 값은 GEARED MOTOR 의 감속기 허용토크 입니다.
- ❖ 회전방향은 ■색의 감속비는 MOTOR 방향과 동일한 방향이며, □색의 감속비는 MOTOR 방향과 반대 방향입니다.
- ❖ 회전 속도는 CONTROL MOTOR 의 가변 범위의 기준으로 계산되었습니다. (50Hz : 1400 r/min, 60Hz : 1700 r/min)
실제 회전 속도는 부하의 크기에 따라 적을 수 있습니다.



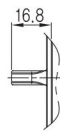
- ▶ SG7R15GA-ES12 ▶ SG7R15GA-ES24
- ▶ SG7R15DA-ES12 ▶ SG7R15DA-ES24
- ▶ SG7R15SA-ES12 ▶ SG7R15SA-ES24
- ▶ SG7R15GB-ES12 ▶ SG7R15GB-ES24
- ▶ SG7R15DB-ES12 ▶ SG7R15DB-ES24
- ▶ SG7R15SB-ES12 ▶ SG7R15SB-ES24

MOTOR



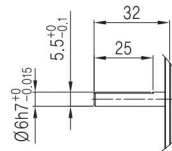
MOTOR
출력축

GEAR TYPE
SG7R15G□-E



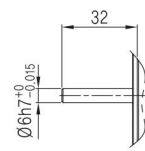
D-CUT TYPE

SG7R15D□-E

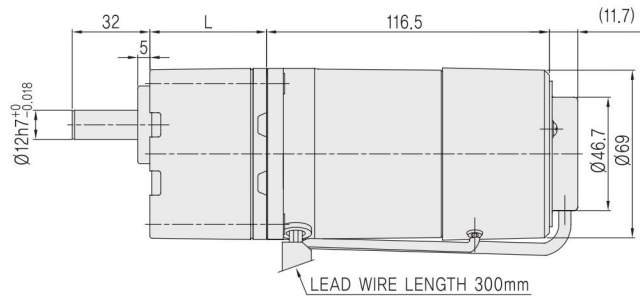
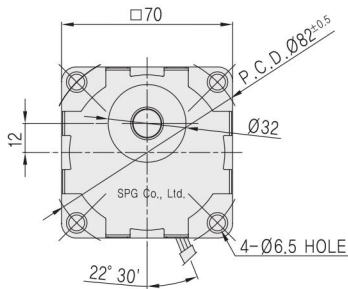


STRAIGHT TYPE

SG7R15S□-E



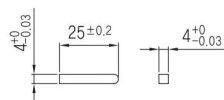
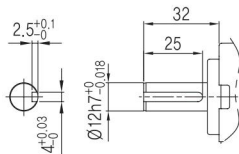
GEARED MOTOR



GEAR
HEAD
출력축

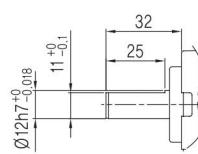
KEY TYPE

SG7KA□



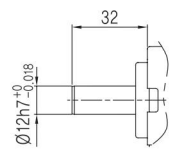
D-CUT TYPE

SG7DA□



STRAIGHT TYPE

SG7SA□



MODEL		GEAR RATIO	L	WEIGHT(kg)
GEAR HEAD	SG7□A□	5~25	43	0.42
		150~360	48	0.52
MOTOR	SG7R15□□-ES12			1.30
	SG7R15□□-ES24			1.30