



6W

E · S MOTOR

□ 60mm LEAD WIRE TYPE



■ SR TYPE SPEED CONTROL MOTORS

기종명 Motor Model	적용 컨트롤러 Controller Model	극수 Poles	전압		주파수 Freq.	정격시간 Duty	전류 Current	가변 범위 Speed Range	허용 토크 Permissible Torque				기동 토크 Starting Torque		캐패시터 Capacitor	보호 등급 Degree of Protection	절연 등급 Insulation Classification	보호 방식 Protected Type			
			Phase	(V)					(Hz)	(A)	(r/min)	at 1200 r/min		at 90 r/min					(kgf · cm)	(mN · m)	
												(kgf · cm)	(mN · m)	(kgf · cm)							(mN · m)
SG6R06GA-ES12 SG6R06DA-ES12 SG6R06SA-ES12	SRA01-A	4	1	100	50	30분	0.28	90-1400	0.44	44	0.30	30	0.80	80	4.5 (250V)	IP23	B(130)	Z.P.			
60																			0.233	90-1700	0.37
1			110	60	S2(30min)	0.28	90-1700	0.36	36	0.25	25	0.74	74	3.5 (250V)							
1	115	60		0.28	90-1700	0.36	36	0.25	25	0.80	80										
SG6R06GB-ES12 SG6R06DB-ES12 SG6R06SB-ES12	SRB01-B	4	1	200	50	30분	0.14	90-1400	0.44	44	0.30	30	0.70	70	1.0 (450V)	IP23	B(130)	Z.P.			
60																			0.14	90-1400	0.36
1			220	60	S2(30min)	0.13	90-1700	0.36	36	0.25	25	0.65	65	0.8 (450V)							
1	230	50		0.14	90-1400	0.44	44	0.30	30	0.70	70										
					60		0.13	90-1700	0.35	35	0.25	25	0.70	70							

- ❖ SG시리즈의 경우 전모델 UL, TÜV, CCC 인증 취득 모델입니다.
- ❖ 출력 6W 제품은 Impedance Protected, 15~90W 제품은 Thermally Protected 보호 방식입니다.
- ❖ 전압에 따라 캐패시터가 2종으로 나누어져 있으며, 사용전압이 AC 100V, 200V 인 경우에는 주문 시 별도 요청 부탁드립니다.

■ SS TYPE SPEED CONTROL MOTORS

기종명 Motor Model	적용 컨트롤러 Controller Model	극수 Poles	전압		주파수 Freq.	정격시간 Duty	전류 Current	가변 범위 Speed Range	허용 토크 Permissible Torque				기동 토크 Starting Torque		캐패시터 Capacitor	보호 등급 Degree of Protection	절연 등급 Insulation Classification	보호 방식 Protected Type			
			Phase	(V)					(Hz)	(A)	(r/min)	at 1200 r/min		at 90 r/min					(kgf · cm)	(mN · m)	
												(kgf · cm)	(mN · m)	(kgf · cm)							(mN · m)
SG6R06GA-ES24 SG6R06DA-ES24 SG6R06SA-ES24	SSA01-SRSSA SHA03-SRSSA	4	1	100	50	30분	0.28	90-1400	0.44	44	0.30	30	0.80	80	4.5 (250V)	IP23	B(130)	Z.P.			
60																			0.33	90-1700	0.37
1			110	60	S2(30min)	0.28	90-1700	0.36	36	0.25	25	0.74	74	3.5 (250V)							
1	115	60		0.28	90-1700	0.36	36	0.25	25	0.80	80										
SG6R06GB-ES24 SG6R06DB-ES24 SG6R06SB-ES24	SSB01-SRSSB SHB03-SRSSB	4	1	200	50	30분	0.14	90-1400	0.44	44	0.30	30	0.70	70	1.0 (450V)	IP23	B(130)	Z.P.			
60																			0.14	90-1700	0.36
1			220	60	S2(30min)	0.13	90-1700	0.36	36	0.25	25	0.65	65	0.8 (450V)							
1	230	50		0.14	90-1400	0.44	44	0.30	30	0.70	70										
					60		0.13	90-1700	0.35	35	0.25	25	0.70	70							

- ❖ SG시리즈의 경우 전모델 UL, TÜV, CCC 인증 취득 모델입니다.
- ❖ 출력 6W 제품은 Impedance Protected, 15~90W 제품은 Thermally Protected 보호 방식입니다.
- ❖ 전압에 따라 캐패시터가 2종으로 나누어져 있으며, 사용전압이 AC 100V, 200V 인 경우에는 주문 시 별도 요청 부탁드립니다.

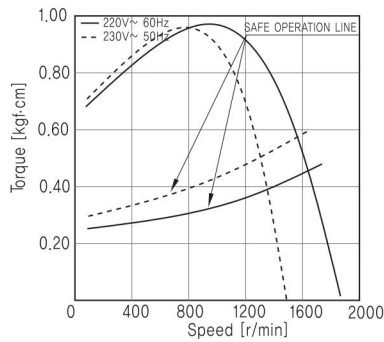
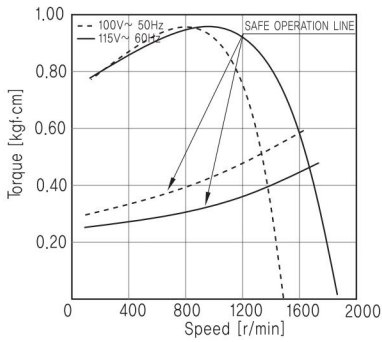
■ GEARED MOTOR – 50Hz

기종명 Model	감속비 Ratio	5	6	7.5	9	10	12.5	15	18	20	25	30	36	40	50	60	75	90	100	120	150	180	200	250	300	360
		r/min	280	233	187	156	140	112	93.3	77.7	70.0	56.0	46.6	38.8	35.0	28.0	23.3	18.6	15.5	14.0	11.6	9.3	7.7	7.0	5.6	4.6
SG6KA□	kgf·cm	2.10	2.50	3.11	3.73	4.14	5.20	6.21	7.50	8.30	10.4	11.9	14.2	15.8	19.8	23.7	29.7	35.6	39.6	47.5	55.9	60.0	60.0	60.0	60.0	60.0
SG6DA□																										
SG6SA□	N·m	0.21	0.25	0.31	0.37	0.41	0.52	0.62	0.75	0.83	1.04	1.19	1.42	1.58	1.98	2.37	2.97	3.56	3.96	4.75	5.59	6.00	6.00	6.00	6.00	6.00

■ GEARED MOTOR – 60Hz

기종명 Model	감속비 Ratio	5	6	7.5	9	10	12.5	15	18	20	25	30	36	40	50	60	75	90	100	120	150	180	200	250	300	360
		r/min	340	283	227	189	170	136	113	94.4	85.0	68.0	56.6	47.2	42.5	34.0	28.3	22.6	18.8	17.0	14.1	11.3	9.4	8.5	6.8	5.6
SG6KA□	kgf·cm	1.71	2.10	2.60	3.10	3.42	4.30	5.13	6.20	6.84	8.60	9.80	11.8	13.1	16.3	19.6	24.5	29.4	32.7	39.2	46.2	55.4	60.0	60.0	60.0	60.0
SG6DA□																										
SG6SA□	N·m	0.17	0.21	0.26	0.31	0.34	0.43	0.51	0.62	0.68	0.86	0.98	1.18	1.31	1.63	1.96	2.45	2.94	3.27	3.92	4.62	5.54	6.00	6.00	6.00	6.00

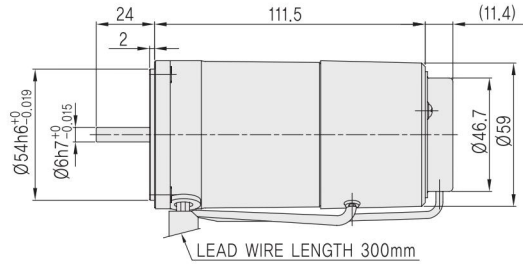
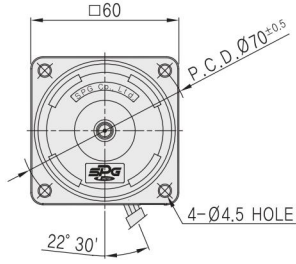
- ❖ GEAR HEAD 기종명 중 □은 감속비입니다.
- ❖ 표의 값은 GEARED MOTOR 의 감속기 허용토크 입니다.
- ❖ 회전방향은 □색의 감속비는 MOTOR 방향과 동일한 방향이며, □색의 감속비는 MOTOR 방향과 반대 방향입니다.
- ❖ 회전 속도는 CONTROL MOTOR 의 가변 범위의 기준으로 계산되었습니다. (50Hz : 1400 r/min, 60Hz : 1700 r/min)
실제 회전 속도는 부하의 크기에 따라 적을 수 있습니다.



- ▶ SG6R06GA-ES12 ▶ SG6R06GA-ES24
- ▶ SG6R06DA-ES12 ▶ SG6R06DA-ES24
- ▶ SG6R06SA-ES12 ▶ SG6R06SA-ES24

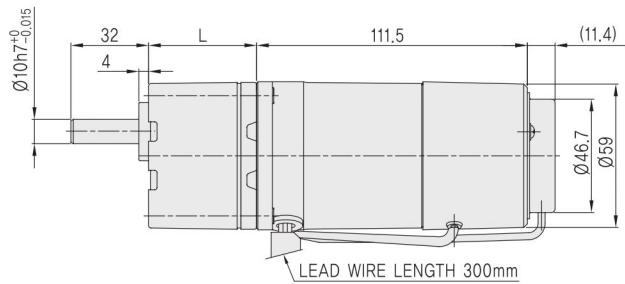
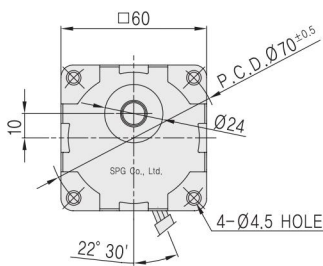
- ▶ SG6R06GB-ES12 ▶ SG6R06GB-ES24
- ▶ SG6R06DB-ES12 ▶ SG6R06DB-ES24
- ▶ SG6R06SB-ES12 ▶ SG6R06SB-ES24

MOTOR



MOTOR 출력축	GEAR TYPE	D-CUT TYPE	STRAIGHT TYPE
	SG6R06G□-ES12	SG6R06D□-ES12	SG6R06S□-ES12

GEARED MOTOR



GEAR HEAD 출력축	KEY TYPE	D-CUT TYPE	STRAIGHT TYPE
	SG6KA□	SG6DA□	SG6SA□

MODEL		GEAR RATIO	L	WEIGHT(kg)
GEAR HEAD	SG6□A□	5~25	34	0.28
		30~120	38	0.33
		150~360	43	0.37
MOTOR	SG6R06□□-ES12			1.0
	SG6R06□□-ES24			1.0