



25W REVERSIBLE SPEED CONTROL MOTOR

□ 80mm LEAD WIRE TYPE



■ SR TYPE SPEED CONTROL MOTORS

기종명 Motor Model	적용 컨트롤러 Controller Model	극수 Poles	전압		주파수 Freq. (Hz)	정격시간 Duty	전류 Current (A)	가변 범위 Speed Range (r/min)	허용 토크 Permissible Torque				기동 토크 Starting Torque		캐패시터 Capacitor (μ F)	보호 등급 Degree of Protection	절연 등급 Insulation Classification	보호 방식 Protected Type
			Phase	(V)					at 1200 r/min		at 90 r/min		(kgf · cm)	(mN · m)				
									(kgf · cm)	(mN · m)	(kgf · cm)	(mN · m)						
SG8R25GA-S12 SG8R25KA-S12 SG8R25DA-S12 SG8R25SA-S12	SRA02-A	4	1	100	50	30분 S2(30min)	0.57	90-1400	1.90	190	1.00	100	2.20	220	10.0 (250V)	IP23	B(130)	T.P.
60				0.64	90-1700		1.50	150	0.80	80	2.30	230						
1			110	60	0.51	90-1700	1.50	150	0.80	80	2.10	210	8.0 (250V)					
			115	60	0.51	90-1700	1.50	150	0.80	80	2.40	240						
SG8R25GB-S12 SG8R25KB-S12 SG8R25DB-S12 SG8R25SB-S12	SRB02-B	4	1	200	50	30분 S2(30min)	0.28	90-1400	2.00	200	1.00	100	1.90	190	2.5 (450V)	IP23	B(130)	T.P.
60				0.34	90-1700		1.60	160	0.80	80	1.90	190						
1			220	50	0.26	90-1400	1.90	190	1.00	100	2.20	220	2.0 (450V)					
			60	0.28	90-1700	1.50	150	0.80	80	2.10	210							
1	230	50	0.26	90-1400	1.90	190	1.00	100	2.30	230	2.0 (450V)							
	60	0.28	90-1700	1.50	150	0.80	80	2.60	260									

- ❖ SG시리즈의 경우 전모델 UL, TÜV, CCC 인증 취득 모델입니다.
- ❖ 출력 6W 제품은 Impedance Protected, 15~90W 제품은 Thermally Protected 보호 방식입니다.
- ❖ 전압에 따라 캐패시터가 2종으로 나누어져 있으며, 사용전압이 AC 100V, 200V 인 경우에는 주문 시 별도 요청 부탁드립니다.

■ SS TYPE SPEED CONTROL MOTORS

기종명 Motor Model	적용 컨트롤러 Controller Model	극수 Poles	전압		주파수 Freq. (Hz)	정격시간 Duty	전류 Current (A)	가변 범위 Speed Range (r/min)	허용 토크 Permissible Torque				기동 토크 Starting Torque		캐패시터 Capacitor (μ F)	보호 등급 Degree of Protection	절연 등급 Insulation Classification	보호 방식 Protected Type
			Phase	(V)					at 1200 r/min		at 90 r/min		(kgf · cm)	(mN · m)				
									(kgf · cm)	(mN · m)	(kgf · cm)	(mN · m)						
SG8R25GA-S24 SG8R25KA-S24 SG8R25DA-S24 SG8R25SA-S24	SSA02-SRSSA SHA03-SRSSA	4	1	100	50	30분 S2(30min)	0.57	90-1400	1.90	190	1.00	100	2.20	220	10.0 (250V)	IP23	B(130)	T.P.
60				0.64	90-1700		1.50	150	0.80	80	2.30	230						
1			110	60	0.51	90-1700	1.50	150	0.80	80	2.10	210	8.0 (250V)					
			115	60	0.51	90-1700	1.50	150	0.80	80	2.40	240						
SG8R25GB-S24 SG8R25KB-S24 SG8R25DB-S24 SG8R25SB-S24	SSB02-SRSSB SHB03-SRSSB	4	1	200	50	30분 S2(30min)	0.28	90-1400	2.00	200	1.00	100	1.90	190	2.5 (450V)	IP23	B(130)	T.P.
60				0.34	90-1700		1.60	160	0.80	80	1.90	190						
1			220	50	0.26	90-1400	1.90	190	1.00	100	2.20	220	2.0 (450V)					
			60	0.28	90-1700	1.50	150	0.80	80	2.10	210							
1	230	50	0.26	90-1400	1.90	190	1.00	100	2.30	230	2.0 (450V)							
	60	0.28	90-1700	1.50	150	0.80	80	2.60	260									

- ❖ SG시리즈의 경우 전모델 UL, TÜV, CCC 인증 취득 모델입니다.
- ❖ 출력 6W 제품은 Impedance Protected, 15~90W 제품은 Thermally Protected 보호 방식입니다.
- ❖ 전압에 따라 캐패시터가 2종으로 나누어져 있으며, 사용전압이 AC 100V, 200V 인 경우에는 주문 시 별도 요청 부탁드립니다.

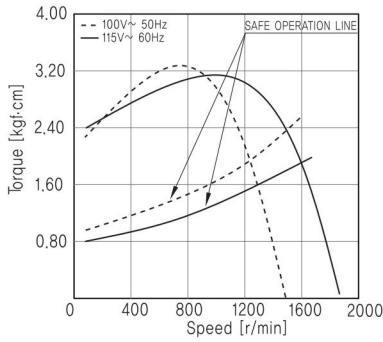
■ GEARED MOTOR – 50Hz

감속비 Ratio	5	6	7.5	9	10	12.5	15	18	20	25	30	36	40	50	60	75	90	100	120	150	180	200	250	300	360	
기종명 Model	r/min	280	233	187	156	140	112	93.3	77.7	70.0	56.0	46.6	38.8	35.0	28.0	23.3	18.6	15.5	14.0	11.6	9.3	7.7	7.0	5.6	4.6	3.8
SG8KA □	kgf·cm	8.90	10.7	13.4	16.0	17.8	22.3	26.7	32.1	35.6	44.6	51.1	61.3	68.1	85.1	102	128	153	160	160	160	160	160	160	160	160
SG8DA □	N·m	0.89	1.07	1.34	1.60	1.78	2.23	2.67	3.21	3.56	4.46	5.11	6.13	6.81	8.51	10.2	12.8	15.3	16.0	16.0	16.0	16.0	16.0	16.0	16.0	16.0
SG8SA □																										

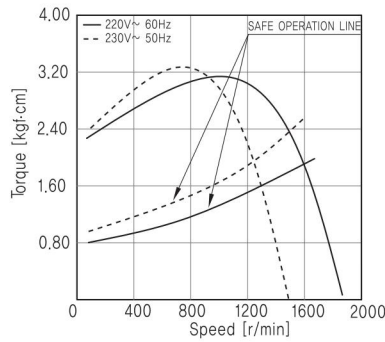
■ GEARED MOTOR – 60Hz

감속비 Ratio	5	6	7.5	9	10	12.5	15	18	20	25	30	36	40	50	60	75	90	100	120	150	180	200	250	300	360	
기종명 Model	r/min	340	283	227	189	170	136	113	94.4	85.0	68.0	56.6	47.2	42.5	34.0	28.3	22.6	18.8	17.0	14.1	11.3	9.4	8.5	6.8	5.6	4.7
SG8KA □	kgf·cm	7.30	8.80	10.9	13.1	14.6	18.2	21.9	26.2	29.2	36.5	41.8	50.2	55.7	69.7	83.6	105	125	139	160	160	160	160	160	160	160
SG8DA □	N·m	0.73	0.88	1.09	1.31	1.46	1.82	2.19	2.62	2.92	3.65	4.18	5.02	5.57	6.97	8.36	10.5	12.5	13.9	16.0	16.0	16.0	16.0	16.0	16.0	16.0
SG8SA □																										

- ❖ GEAR HEAD 기종명 중 □은 감속비입니다.
- ❖ 표의 값은 GEARED MOTOR 의 감속기 허용토크 입니다.
- ❖ 회전방향은 ■색의 감속비는 MOTOR 방향과 동일한 방향이며, □색의 감속비는 MOTOR 방향과 반대 방향입니다.
- ❖ 회전 속도는 CONTROL MOTOR 의 가변 범위의 기준으로 계산되었습니다. (50Hz : 1400 r/min, 60Hz : 1700 r/min)
실제 회전 속도는 부하의 크기에 따라 적을 수 있습니다.

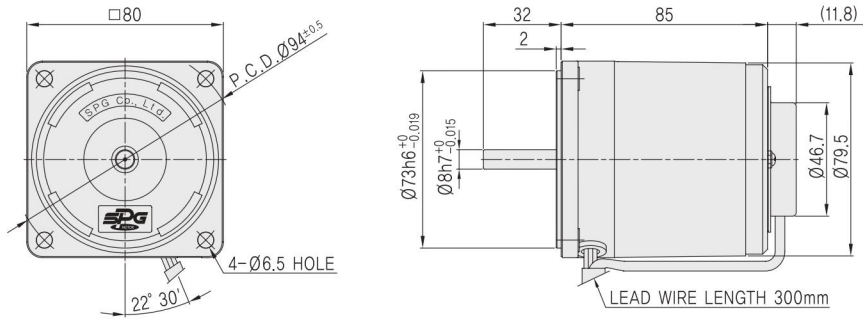


- ▶ SG8R25GA-S12 ▶ SG8R25GA-S24
- ▶ SG8R25KA-S12 ▶ SG8R25KA-S24
- ▶ SG8R25DA-S12 ▶ SG8R25DA-S24
- ▶ SG8R25SA-S12 ▶ SG8R25SA-S24



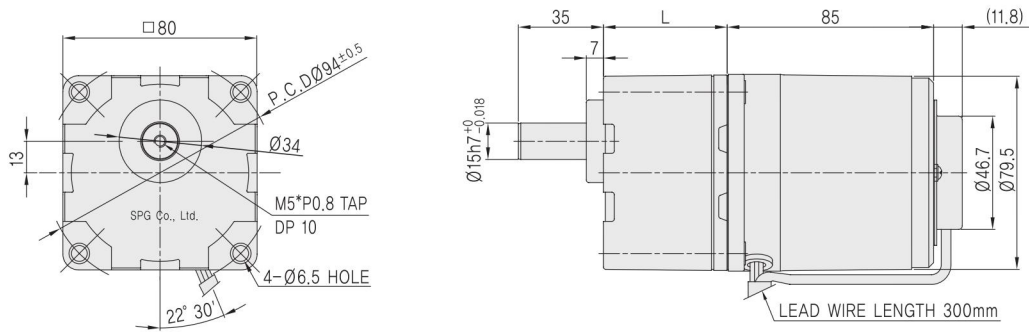
- ▶ SG8R25GB-S12 ▶ SG8R25GB-S24
- ▶ SG8R25KB-S12 ▶ SG8R25KB-S24
- ▶ SG8R25DB-S12 ▶ SG8R25DB-S24
- ▶ SG8R25SB-S12 ▶ SG8R25SB-S24

MOTOR



MOTOR 출력축	GEAR TYPE	KEY TYPE	D-CUT TYPE	STRAIGHT TYPE
	SG8R25G□-S	SG8R25K□-S	SG8R25D□-S	SG8R25S□-S

GEARED MOTOR



GEAR HEAD 출력축	KEY TYPE	D-CUT TYPE	STRAIGHT TYPE
	SG8KA□	SG8DA□	SG8SA□

MODEL		GEAR RATIO	L	WEIGHT(kg)
GEAR HEAD	SG8□A□	5~25	41	0.61
		30~120	46	0.72
		150~360	51	0.80
MOTOR	SG8R25□□-S12			1.60
	SG8R25□□-S24			1.60