



15W INDUCTION SPEED CONTROL MOTOR

□ 70mm LEAD WIRE TYPE



■ SR TYPE SPEED CONTROL MOTORS

기종명 Motor Model	적용 컨트롤러 Controller Model	극수 Poles	전압		주파수 Freq.	정격시간 Duty	전류 Current	가변 범위 Speed Range	허용 토크 Permissible Torque				기동 토크 Starting Torque		캐패시터 Capacitor	보호 등급 Degree of Protection	절연 등급 Insulation Classification	보호 방식 Protected Type			
			Phase	(V)					(Hz)	at 1200 r/min		at 90 r/min		(kgf · cm)					(mN · m)	(kgf · cm)	(mN · m)
										(A)	(r/min)	(kgf · cm)	(mN · m)								
SG7115GA-S12 SG7115DA-S12 SG7115SA-S12	SRA02-A	4	1	100	50	연속 Cont. S1	0.37	90-1400	1.10	110	0.60	60	0.80	80	5.5 (250V)	IP23	B(130)	T.P.			
				110	60		0.32	90-1700	0.90	90	0.50	50	0.80	80							
			115	60	0.32	90-1700	0.90	90	0.50	50	0.70	70	4.5 (250V)								
SG7115GB-S12 SG7115DB-S12 SG7115SB-S12	SRB02-B	4	1	200	50	연속 Cont. S1	0.18	90-1400	1.20	120	0.60	60		1.00	100	1.5 (450V)	IP23	B(130)	T.P.		
				60	0.19		90-1700	0.90	90	0.50	50	1.00	100								
			1	220	50	0.18	90-1400	1.10	110	0.60	60	0.70	70	1.0 (450V)							
				60	0.15	90-1700	0.90	90	0.50	50	0.70	70									
			1	230	50	0.18	90-1400	1.10	110	0.60	60	0.80	80								
				60	0.15	90-1700	0.90	90	0.50	50	0.80	80									

- ❖ SG시리즈의 경우 전모델 UL, TÜV, CCC 인증 취득 모델입니다.
- ❖ 출력 6W 제품은 Impedance Protected, 15~90W 제품은 Thermally Protected 보호 방식입니다.
- ❖ 전압에 따라 캐패시터가 2종으로 나누어져 있으며, 사용전압이 AC 100V, 200V 인 경우에는 주문 시 별도 요청 부탁드립니다.

■ SS TYPE SPEED CONTROL MOTORS

기종명 Motor Model	적용 컨트롤러 Controller Model	극수 Poles	전압		주파수 Freq.	정격시간 Duty	전류 Current	가변 범위 Speed Range	허용 토크 Permissible Torque				기동 토크 Starting Torque		캐패시터 Capacitor	보호 등급 Degree of Protection	절연 등급 Insulation Classification	보호 방식 Protected Type			
			Phase	(V)					(Hz)	at 1200 r/min		at 90 r/min		(kgf · cm)					(mN · m)	(kgf · cm)	(mN · m)
										(A)	(r/min)	(kgf · cm)	(mN · m)								
SG7115GA-S24 SG7115DA-S24 SG7115SA-S24	SSA02-SRSSA SHA03-SRSSA	4	1	100	50	연속 Cont. S1	0.37	90-1400	1.10	110	0.60	60	0.80	80	5.5 (250V)	IP23	B(130)	T.P.			
				60	0.32		90-1700	0.90	90	0.50	50	0.80	80								
			110	60	0.32	90-1700	0.90	90	0.50	50	0.70	70	4.5 (250V)								
SG7115GB-S24 SG7115DB-S24 SG7115SB-S24	SSB02-SRSSB SHB03-SRSSB	4	1	200	50	연속 Cont. S1	0.18	90-1400	1.20	120	0.60	60		1.00	100	1.5 (450V)	IP23	B(130)	T.P.		
				60	0.19		90-1700	0.90	90	0.50	50	1.00	100								
			1	220	50	0.18	90-1400	1.10	110	0.60	60	0.70	70	1.0 (450V)							
				60	0.15	90-1700	0.90	90	0.50	50	0.70	70									
			1	230	50	0.18	90-1400	1.10	110	0.60	60	0.80	80								
				60	0.15	90-1700	0.90	90	0.50	50	0.80	80									

- ❖ SG시리즈의 경우 전모델 UL, TÜV, CCC 인증 취득 모델입니다.
- ❖ 출력 6W 제품은 Impedance Protected, 15~90W 제품은 Thermally Protected 보호 방식입니다.
- ❖ 전압에 따라 캐패시터가 2종으로 나누어져 있으며, 사용전압이 AC 100V, 200V 인 경우에는 주문 시 별도 요청 부탁드립니다.

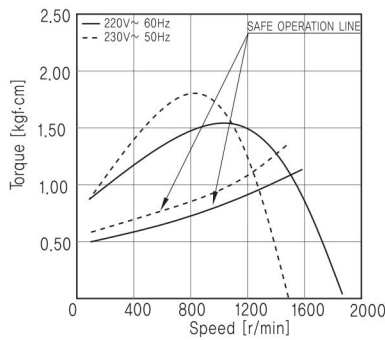
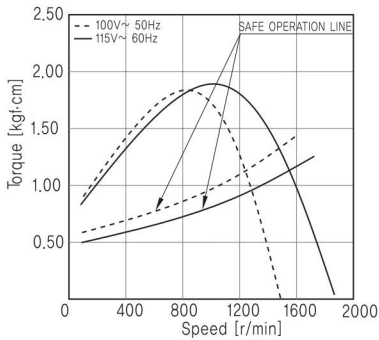
■ GEARED MOTOR – 50Hz

기종명 Model	감속비 Ratio	5	6	7.5	9	10	12.5	15	18	20	25	30	36	40	50	60	75	90	100	120	150	180	200	250	300	360
		r/min	280	233	187	156	140	112	93.3	77.7	70.0	56.0	46.6	38.8	35.0	28.0	23.3	18.6	15.5	14.0	11.6	9.3	7.7	7.0	5.6	4.6
SG7KA <input type="checkbox"/>	kgf·cm	5.20	6.21	7.80	9.32	10.4	12.9	15.5	18.6	20.7	25.9	29.7	35.6	39.6	49.5	59.3	74.2	89.0	98.9	100	100	100	100	100	100	100
SG7DA <input type="checkbox"/>	N·m	0.52	0.62	0.78	0.93	1.04	1.29	1.55	1.86	2.07	2.59	2.97	3.56	3.96	4.95	5.93	7.42	8.90	9.89	10.0	10.0	10.0	10.0	10.0	10.0	10.0
SG7SA <input type="checkbox"/>																										

■ GEARED MOTOR – 60Hz

기종명 Model	감속비 Ratio	5	6	7.5	9	10	12.5	15	18	20	25	30	36	40	50	60	75	90	100	120	150	180	200	250	300	360
		r/min	340	283	227	189	170	136	113	94.4	85.0	68.0	56.6	47.2	42.5	34.0	28.3	22.6	18.8	17.0	14.1	11.3	9.4	8.5	6.8	5.6
SG7KA <input type="checkbox"/>	kgf·cm	4.20	5.02	6.30	7.53	8.40	10.5	12.6	15.1	16.7	20.9	24.0	28.8	32.0	40.0	48.0	60.0	72.0	80.0	96.0	100	100	100	100	100	100
SG7DA <input type="checkbox"/>	N·m	0.42	0.50	0.63	0.75	0.84	1.05	1.26	1.51	1.67	2.09	2.40	2.88	3.20	4.00	4.80	6.00	7.20	8.00	9.60	10.0	10.0	10.0	10.0	10.0	10.0
SG7SA <input type="checkbox"/>																										

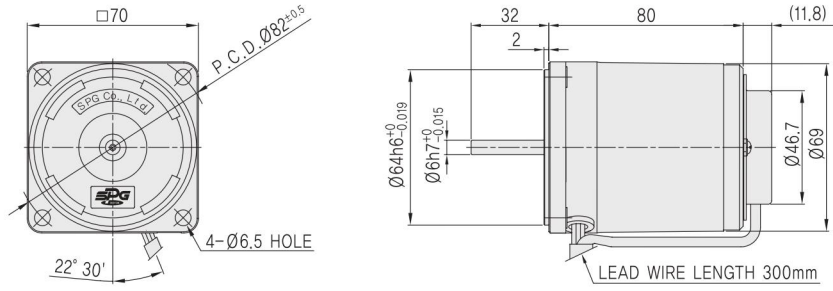
- ❖ GEAR HEAD 기종명 중 은 감속비입니다.
- ❖ 표의 값은 GEARED MOTOR 의 감속기 허용토크 입니다.
- ❖ 회전방향은 색의 감속비는 MOTOR 방향과 동일한 방향이며, 색의 감속비는 MOTOR 방향과 반대 방향입니다.
- ❖ 회전 속도는 CONTROL MOTOR 의 가변 범위의 기준으로 계산되었습니다. (50Hz : 1400 r/min, 60Hz : 1700 r/min)
실제 회전 속도는 부하의 크기에 따라 적을 수 있습니다.



- ▶ SG715GA-S12 ▶ SG715GA-S24
- ▶ SG715DA-S12 ▶ SG715DA-S24
- ▶ SG715SA-S12 ▶ SG715SA-S24

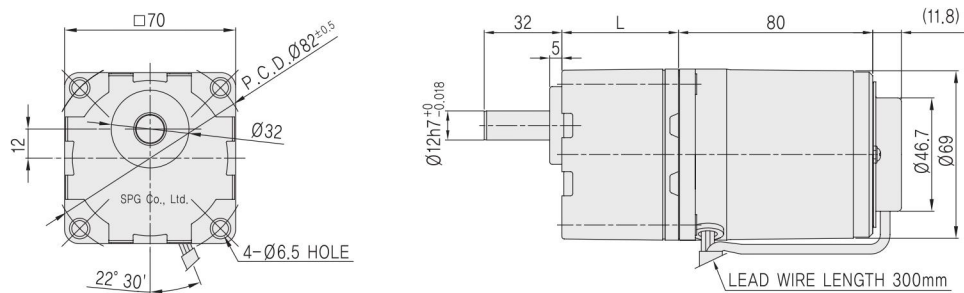
- ▶ SG715GB-S12 ▶ SG715GB-S24
- ▶ SG715DB-S12 ▶ SG715DB-S24
- ▶ SG715SB-S12 ▶ SG715SB-S24

MOTOR



MOTOR 출력축	GEAR TYPE	D-CUT TYPE	STRAIGHT TYPE
	SG7I15□□-S12	SG7I15D□□-S12	SG7I15S□□-S12

GEARED MOTOR



GEAR HEAD 출력축	KEY TYPE	D-CUT TYPE	STRAIGHT TYPE
	SG7KA□	SG7DA□	SG7SA□

MODEL		GEAR RATIO	L	WEIGHT(kg)
GEAR HEAD	SG7□□□	5~120	43	0.42
		150~360	48	0.52
MOTOR	SG7I15□□-S12			1.04
	SG7I15□□-S24			1.04