



# 60W

INDUCTION MOTOR

□ 90mm TERMINAL BOX TYPE



■ MOTOR

기종명 Model	극수 Poles	전압 Voltage		주파수 Freq. (Hz)	정격시간 Duty	정격 부하 [Rated Load]				기동 토크		캐패시터 Capacitor ( $\mu$ F)	보호 등급 Degree of Protection	절연 등급 Insulation Classification	보호 방식 Protected Type
		Phase	(V)			전류 Current (A)	속도 Speed (r/min)	토크 Torque (kgf·cm) (N·m)		기종명					
SG9160GA-T, T1, T2 SG9160KA-T, T1, T2 SG9160DA-T, T1, T2 SG9160SA-T, T1, T2	4	1	100	50	연속 Cont. S1	1.03	1300	4.40	0.44	4.10	0.41	20.0 (250V)	IP54	B(130)	T.P.
				60		1.17	1600	3.60	0.36	4.30	0.43				
		1	110	60		1.08	1600	3.50	0.35	4.60	0.46	18.0 (250V)			
				60		1.08	1650	3.50	0.35	5.30	0.53				
SG9160GB-T, T1, T2 SG9160KB-T, T1, T2 SG9160DB-T, T1, T2 SG9160SB-T, T1, T2	4	1	200	50	연속 Cont. S1	0.52	1300	4.30	0.43	4.50	0.45	5.0 (450V)	IP54	B(130)	T.P.
				60		0.6	1600	3.60	0.36	4.80	0.48				
		1	220	50		0.54	1300	4.30	0.43	4.50	0.45	4.0 (450V)			
				60		0.48	1600	3.50	0.35	4.50	0.45				
		1	230	50		0.58	1350	4.30	0.43	4.90	0.49				
				60		0.48	1650	3.50	0.35	4.80	0.48				
SG9160GT-T, T1, T2 SG9160KT-T, T1, T2 SG9160DT-T, T1, T2 SG9160ST-T, T1, T2	4	3	200	50	연속 Cont. S1	0.42	1300	4.40	0.44	14.8	1.48	-	IP54	B(130)	T.P.
				60		0.37	1550	3.70	0.37	11.5	1.15				
		3	220	50		0.45	1350	4.30	0.43	18.1	1.81				
				60		0.38	1600	3.60	0.36	13.9	1.39				
		3	230	50		0.48	1350	4.20	0.42	19.6	1.96				
				60		0.38	1600	3.50	0.35	15.1	1.51				
SG9160GS-T, T1, T2 SG9160KS-T, T1, T2 SG9160DS-T, T1, T2 SG9160SS-T, T1, T2	4	3	380	50	연속 Cont. S1	0.25	1300	4.30	0.43	16.1	1.61	-	IP54	B(130)	T.P.
				60		0.21	1600	3.60	0.36	12.8	1.28				
		3	400	50		0.26	1350	4.20	0.42	18.5	1.85				
				60		0.21	1600	3.60	0.36	14.2	1.42				
		3	415	70		0.28	1350	4.20	0.42	19.7	1.97				
				80		0.22	1600	3.50	0.35	15.3	1.53				
		3	440	50		0.32	1350	4.20	0.42	22.1	2.21				
				60		0.23	1650	3.50	0.35	17.0	1.70				

- ❖ SG시리즈의 경우 전모델 UL, TÜV, CCC 인증 취득 모델입니다.
- ❖ 출력 6W 제품은 Impedance Protected, 15~90W 제품은 Thermally Protected 보호 방식입니다.
- ❖ 전압에 따라 캐패시터가 2종으로 나누어져 있으며, 사용전압이 AC 100V, 200V 인 경우에는 주문 시 별도 요청 부탁드립니다.

■ GEARED MOTOR – 50Hz

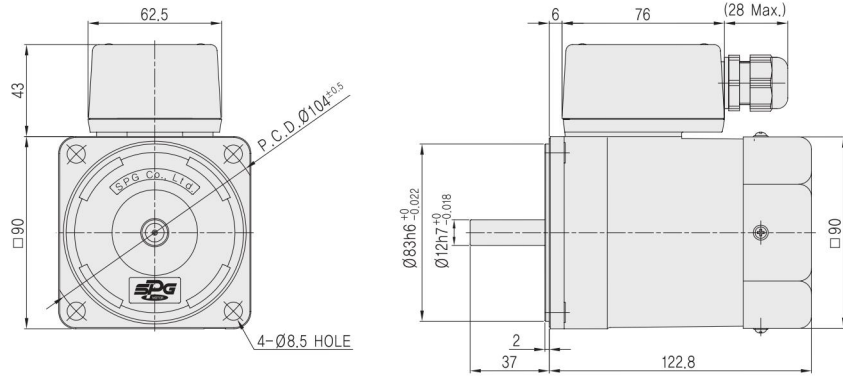
기종명 Model	감속비 Ratio r/min	5	6	7.5	9	10	12.5	15	18	20	25	30	36	40	50	60	75	90	100	120	150	180	200	250	300
		SG9KB□ SG9DB□ SG9SB□	kgf·cm	19.7	23.7	29.6	35.5	39.4	49.3	59.1	71.0	75.3	94.2	113	136	151	188	226	283	300	300	300	300	300	300
	N·m	1.97	2.37	2.96	3.55	3.94	4.93	5.91	7.10	7.53	9.42	11.3	13.6	15.1	18.8	22.6	28.3	30.0	30.0	30.0	30.0	30.0	30.0	30.0	30.0

■ GEARED MOTOR – 60Hz

기종명 Model	감속비 Ratio r/min	5	6	7.5	9	10	12.5	15	18	20	25	30	36	40	50	60	75	90	100	120	150	180	200	250	300
		SG9KB□ SG9DB□ SG9SB□	kgf·cm	16.5	19.8	24.8	29.7	33.0	41.3	49.6	59.5	63.1	78.9	94.7	114	126	158	189	237	284	300	300	300	300	300
	N·m	1.65	1.98	2.48	2.97	3.30	4.13	4.96	5.95	6.31	7.89	9.47	11.4	12.6	15.8	18.9	23.7	28.4	30.0	30.0	30.0	30.0	30.0	30.0	30.0

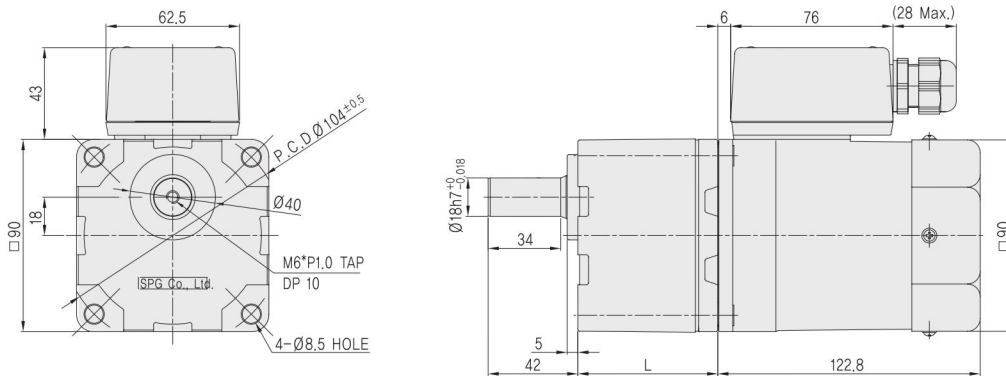
- ❖ GEAR HEAD 기종명 중 □은 감속비입니다.
- ❖ 표의 값은 GEARED MOTOR 의 감속비 허용토크 입니다.
- ❖ 회전방향은 ■색의 감속비는 MOTOR 방향과 동일한 방향이며, □색의 감속비는 MOTOR 방향과 반대 방향입니다.
- ❖ 회전 속도는 MOTOR 의 동기 회전수를 기준으로 계산되었습니다. (50Hz : 1500 r/min, 60Hz : 1800 r/min)  
실제 회전 속도는 부하의 크기에 따라 2~20% 적습니다.

### MOTOR



MOTOR 출력축	GEAR TYPE	KEY TYPE	D-CUT TYPE	STRAIGHT TYPE
	SG9160G□-T	SG9160K□-T	SG9160D□-T	SG9160S□-T

### GEARED MOTOR

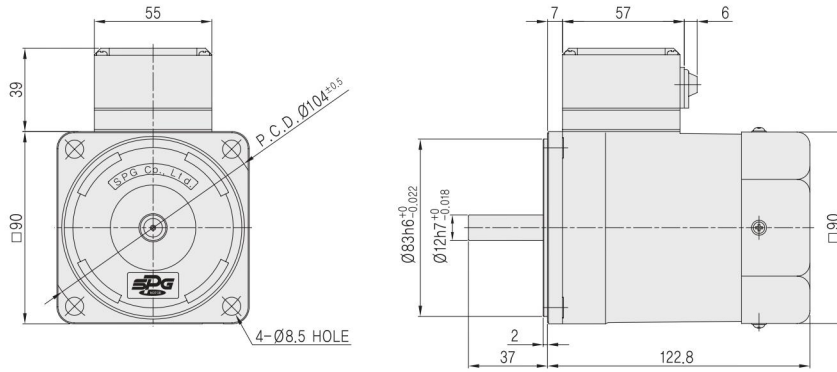


GEAR HEAD 출력축	KEY TYPE	D-CUT TYPE	STRAIGHT TYPE
	SG9KB□	SG9DB□	SG9SB□

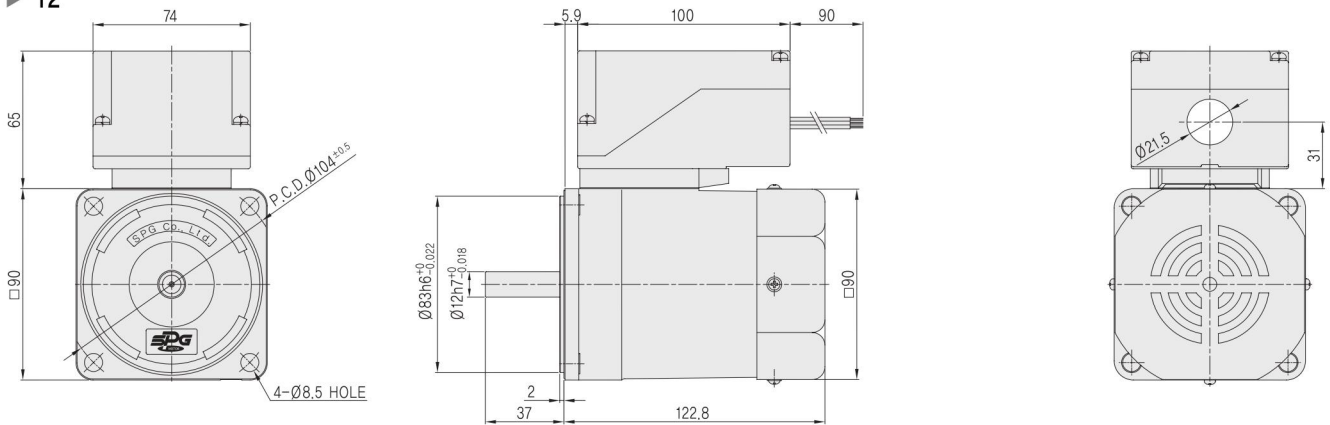
MODEL		GEAR RATIO	L	WEIGHT(kg)
GEAR HEAD	SG9□B□	5~20	45	0.85
		25~100	58	1.15
		120~300	64	1.30
MOTOR	SG9160□□-T			2.60
	SG9160□□-T1			2.55
	SG9160□□-T2			2.75

### MOTOR

► T1

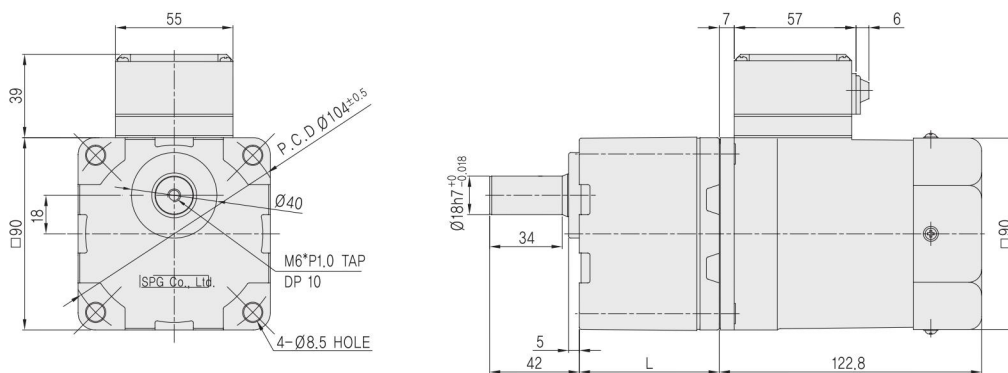


► T2



### GEARED MOTOR

► T1



► T2

