



40W

INDUCTION MOTOR

□ 90mm TERMINAL BOX TYPE



■ MOTOR

기종명	극수	전압		주파수	정격시간	정격 부하 [Rated Load]				기동 토크		캐패시터	보호 등급	절연 등급	보호 방식
						전류	속도	토크							
Model	Poles	Voltage		Freq. (Hz)	Duty	Current (A)	Speed (r/min)	Torque		기종명		Capacitor (μF)	Degree of Protection	Insulation Classification	Protected Type
		Phase	(V)					(kgf · cm)	(N · m)	(kgf · cm)	(N · m)				
SG9140GA-T, T1, T2 SG9140KA-T, T1, T2 SG9140DA-T, T1, T2 SG9140SA-T, T1, T2	4	1	100	50	연속 Cont. S1	0.70	1250	3.00	0.30	2.20	0.22	11.0 (250V)	IP54	B(130)	T.P.
				60		0.71	1550	2.40	0.24	2.30	0.23				
		1	110	60		0.63	1600	2.40	0.24	2.10	0.21	9.0 (250V)			
				60		0.61	1600	2.30	0.23	2.60	0.26				
SG9140GB-T, T1, T2 SG9140KB-T, T1, T2 SG9140DB-T, T1, T2 SG9140SB-T, T1, T2	4	1	200	50	연속 Cont. S1	0.34	1300	2.90	0.29	2.70	0.27	3.0 (450V)	IP54	B(130)	T.P.
				60		0.38	1600	2.40	0.24	2.90	0.29				
		1	220	50		0.35	1300	2.90	0.29	2.40	0.24	2.3 (450V)			
				60		0.3	1600	2.40	0.24	2.40	0.24				
		1	230	50		0.35	1300	2.90	0.29	2.40	0.24				
				60		0.3	1600	2.40	0.24	2.80	0.28				
SG9140GT-T, T1, T2 SG9140KT-T, T1, T2 SG9140DT-T, T1, T2 SG9140ST-T, T1, T2	4	3	200	50	연속 Cont. S1	0.27	1300	2.90	0.29	10.2	1.02	-	IP54	B(130)	T.P.
				60		0.24	1550	2.40	0.24	7.70	0.77				
		3	220	50		0.27	1350	2.80	0.28	11.9	1.19				
				60		0.24	1600	2.40	0.24	9.40	0.94				
		3	230	50		0.28	1350	2.80	0.28	13.1	1.31				
				60		0.24	1600	2.30	0.23	10.5	1.05				
SG9140GS-T, T1, T2 SG9140KS-T, T1, T2 SG9140DS-T, T1, T2 SG9140SS-T, T1, T2	4	3	380	50	연속 Cont. S1	0.17	1350	2.80	0.28	12.3	1.23	-	IP54	B(130)	T.P.
				60		0.15	1600	2.40	0.24	9.30	0.93				
		3	400	50		0.18	1350	2.80	0.28	13.4	1.34				
				60		0.16	1600	2.40	0.24	10.3	1.03				
		3	415	70		0.18	1350	2.80	0.28	14.5	1.45				
				80		0.16	1600	2.30	0.23	11.0	1.10				
		3	440	50		0.2	1350	2.80	0.28	16.2	1.62				
				60		0.16	1650	2.30	0.23	12.3	1.23				

- ❖ SG시리즈의 경우 전모델 UL, TÜV, CCC 인증 취득 모델입니다.
- ❖ 출력 6W 제품은 Impedance Protected, 15~90W 제품은 Thermally Protected 보호 방식입니다.
- ❖ 전압에 따라 캐패시터가 2종으로 나누어져 있으며, 사용전압이 AC 100V, 200V 인 경우에는 주문 시 별도 요청 부탁드립니다.

■ GEARED MOTOR – 50Hz

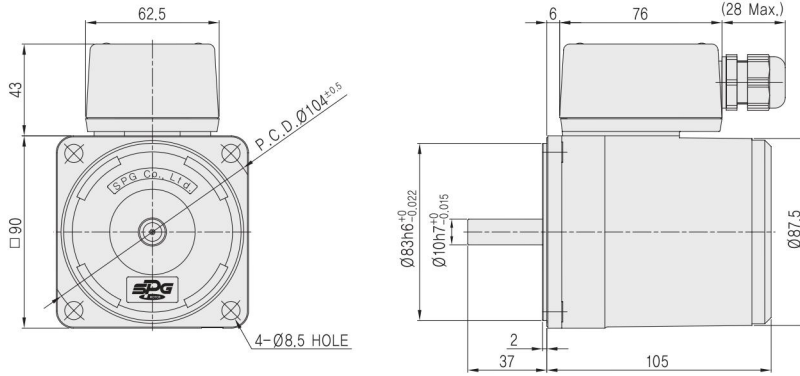
기종명 Model	감속비 Ratio	5	6	7.5	9	10	12.5	15	18	20	25	30	36	40	50	60	75	90	100	120	150	180	200	250	300
		r/min	300	250	200	167	150	120	100	83.3	75.0	60.0	50.0	41.6	37.5	30.0	25.0	20.0	16.6	15.0	12.5	10.0	8.3	7.5	6.0
SG9KB□	kgf·cm	13.4	16.1	20.1	24.1	26.8	33.5	40.2	48.3	51.3	64.1	76.9	92.3	103	128	154	192	231	256	290	300	300	300	300	300
SG9DB□	N·m	1.34	1.61	2.01	2.41	2.68	3.35	4.02	4.83	5.13	6.41	7.69	9.23	10.3	12.8	15.4	19.2	23.1	25.6	29.0	30.0	30.0	30.0	30.0	30.0
SG9SB□																									

■ GEARED MOTOR – 60Hz

기종명 Model	감속비 Ratio	5	6	7.5	9	10	12.5	15	18	20	25	30	36	40	50	60	75	90	100	120	150	180	200	250	300
		r/min	360	300	240	200	180	144	120	100	90.0	72.0	60.0	50.0	45.0	36.0	30.0	24.0	20.0	18.0	15.0	12.0	10.0	9.0	7.2
SG9KB□	kgf·cm	10.9	13.1	16.3	19.6	21.8	27.2	32.7	39.2	41.6	52.0	62.4	74.9	83.2	104	125	156	187	208	235	294	300	300	300	300
SG9DB□	N·m	1.09	1.31	1.63	1.96	2.18	2.72	3.27	3.92	4.16	5.20	6.24	7.49	8.32	10.4	12.5	15.6	18.7	20.8	23.5	29.4	30.0	30.0	30.0	30.0
SG9SB□																									

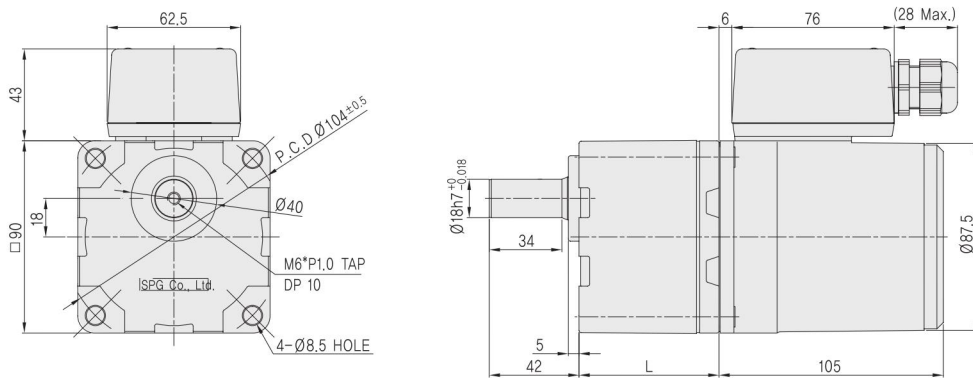
- ❖ GEAR HEAD 기종명 중 □은 감속비입니다.
- ❖ 표의 값은 GEARED MOTOR 의 감속기 허용토크 입니다.
- ❖ 회전방향은 ■색의 감속비는 MOTOR 방향과 동일한 방향이며, □색의 감속비는 MOTOR 방향과 반대 방향입니다.
- ❖ 회전 속도는 MOTOR 의 동기 회전수를 기준으로 계산되었습니다. (50Hz : 1500 r/min, 60Hz : 1800 r/min)
실제 회전 속도는 부하의 크기에 따라 2~20% 적습니다.

MOTOR



MOTOR 출력축	GEAR TYPE	KEY TYPE	D-CUT TYPE	STRAIGHT TYPE
	SG9I40G□-T	SG9I40K□-T	SG9I40D□-T	SG9I40S□-T

GEARED MOTOR

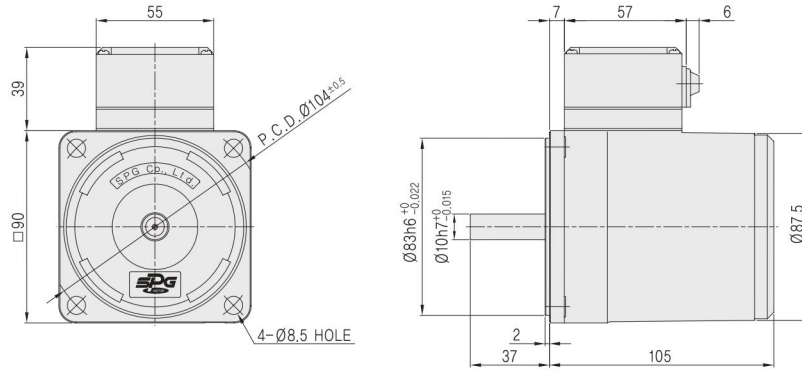


GEAR HEAD 출력축	KEY TYPE	D-CUT TYPE	STRAIGHT TYPE
	SG9KB□	SG9DB□	SG9SB□

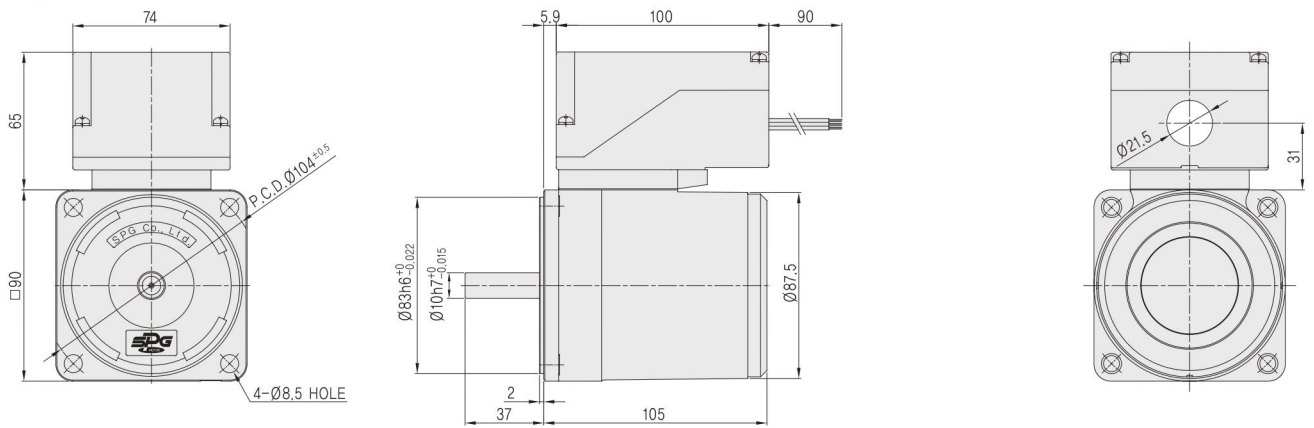
MODEL		GEAR RATIO	L	WEIGHT(kg)
GEAR HEAD	SG9□B□	5~20	45	0.85
		25~100	58	1.15
		120~300	64	1.30
MOTOR	SG9I40□□-T			2.45
	SG9I40□□-T1			2.40
	SG9I40□□-T2			2.60

MOTOR

► T1

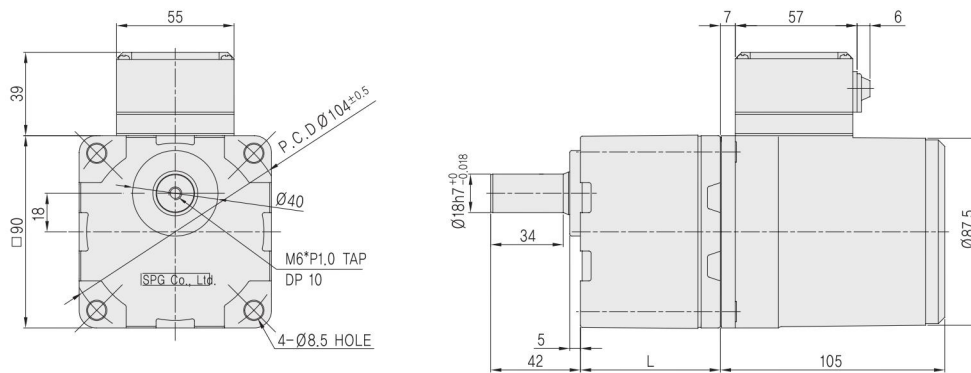


► T2



GEARED MOTOR

► T1



► T2

