



# 25W

INDUCTION MOTOR

□ 80mm LEAD WIRE TYPE



## ■ MOTOR

기종명 Model	극수 Poles	전압		주파수 Freq. (Hz)	정격시간 Duty	정격 부하 [Rated Load]				기동 토크		캐패시터 Capacitor ( $\mu$ F)	보호 등급 Degree of Protection	절연 등급 Insulation Classification	보호 방식 Protected Type
		Voltage				전류 Current (A)	속도 Speed (r/min)	토크		기종명					
		Phase	(V)					(kgf·cm)	(N·m)	(kgf·cm)	(N·m)				
SG8125GA SG8125KA SG8125DA SG8125SA	4	1	100	50	연속 Cont. S1	0.49	1250	1.90	0.19	1.80	0.18	8.0 (250V)	IP23	B(130)	T.P.
				60		0.47	1550	1.50	0.15	1.70	0.17				
		1	110	60		0.45	1600	1.50	0.15	1.60	0.16	6.5 (250V)			
				60		0.45	1600	1.50	0.15	2.00	0.20				
SG8125GB SG8125KB SG8125DB SG8125SB	4	1	200	50	연속 Cont. S1	0.24	1200	2.00	0.20	1.40	0.14	1.8 (450V)	IP23	B(130)	T.P.
				60		0.24	1500	1.60	0.16	1.40	0.14				
		1	220	50		0.23	1250	1.90	0.19	1.60	0.16	1.5 (450V)			
				60		0.21	1550	1.50	0.15	1.60	0.16				
		1	230	50		0.23	1300	1.90	0.19	1.70	0.17				
				60		0.21	1600	1.50	0.15	1.80	0.18				
SG8125GT SG8125KT SG8125DT SG8125ST	4	3	200	50	연속 Cont. S1	0.23	1300	1.80	0.18	6.90	0.69	-	IP23	B(130)	T.P.
				60		0.20	1600	1.50	0.15	5.60	0.56				
		3	220	50		0.26	1350	1.80	0.18	8.50	0.85				
				60		0.21	1600	1.50	0.15	6.70	0.67				
		3	230	50		0.27	1350	1.80	0.18	9.20	0.92				
				60		0.22	1600	1.50	0.15	7.30	0.73				
SG8125GS SG8125KS SG8125DS SG8125SS	4	3	380	50	연속 Cont. S1	0.12	1300	1.80	0.18	6.50	0.65	-	IP23	B(130)	T.P.
				60		0.11	1550	1.50	0.15	5.20	0.52				
		3	400	50		0.13	1300	1.80	0.18	7.20	0.72				
				60		0.11	1600	1.50	0.15	5.70	0.57				
		3	415	70		0.13	1350	1.80	0.18	7.70	0.77				
				80		0.11	1600	1.50	0.15	6.10	0.61				
		3	440	50		0.15	1350	1.80	0.18	8.60	0.86				
				60		0.12	1600	1.50	0.15	6.80	0.68				

- ❖ SG시리즈의 경우 전모델 UL, TÜV, CCC 인증 취득 모델입니다.
- ❖ 출력 6W 제품은 Impedance Protected, 15~90W 제품은 Thermally Protected 보호 방식입니다.
- ❖ 전압에 따라 캐패시터가 2종으로 나누어져 있으며, 사용전압이 AC 100V, 200V 인 경우에는 주문 시 별도 요청 부탁드립니다.

## ■ GEARED MOTOR – 50Hz

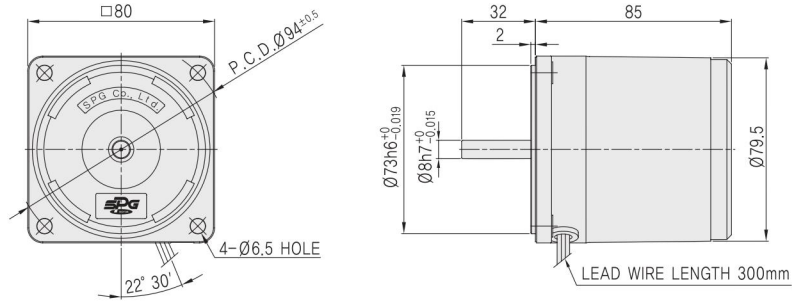
기종명 Model	감속비 Ratio	5	6	7.5	9	10	12.5	15	18	20	25	30	36	40	50	60	75	90	100	120	150	180	200	250	300	360
		r/min	300	250	200	167	150	120	100	83.3	75.0	60.0	50.0	41.6	37.5	30.0	25.0	20.0	16.6	15.0	12.5	10.0	8.3	7.5	6.0	5.0
SG8KA □	kgf·cm	8.90	10.7	13.4	16.0	17.8	22.3	26.7	32.1	35.6	44.6	51.1	61.3	68.1	85.1	102	128	153	160	160	160	160	160	160	160	160
SG8DA □	N·m	0.89	1.07	1.34	1.60	1.78	2.23	2.67	3.21	3.56	4.46	5.11	6.13	6.81	8.51	10.2	12.8	15.3	16.0	16.0	16.0	16.0	16.0	16.0	16.0	16.0
SG8SA □	N·m	0.89	1.07	1.34	1.60	1.78	2.23	2.67	3.21	3.56	4.46	5.11	6.13	6.81	8.51	10.2	12.8	15.3	16.0	16.0	16.0	16.0	16.0	16.0	16.0	16.0

## ■ GEARED MOTOR – 60Hz

기종명 Model	감속비 Ratio	5	6	7.5	9	10	12.5	15	18	20	25	30	36	40	50	60	75	90	100	120	150	180	200	250	300	360
		r/min	360	300	240	200	180	144	120	100	90.0	72.0	60.0	50.0	45.0	36.0	30.0	24.0	20.0	18.0	15.0	12.0	10.0	9.0	7.2	6.0
SG8KA □	kgf·cm	7.30	8.80	10.9	13.1	14.6	18.2	21.9	26.2	29.2	36.5	41.8	50.2	55.7	69.7	83.6	105	125	139	160	160	160	160	160	160	160
SG8DA □	N·m	0.73	0.88	1.09	1.31	1.46	1.82	2.19	2.62	2.92	3.65	4.18	5.02	5.57	6.97	8.36	10.5	12.5	13.9	16.0	16.0	16.0	16.0	16.0	16.0	16.0
SG8SA □	N·m	0.73	0.88	1.09	1.31	1.46	1.82	2.19	2.62	2.92	3.65	4.18	5.02	5.57	6.97	8.36	10.5	12.5	13.9	16.0	16.0	16.0	16.0	16.0	16.0	16.0

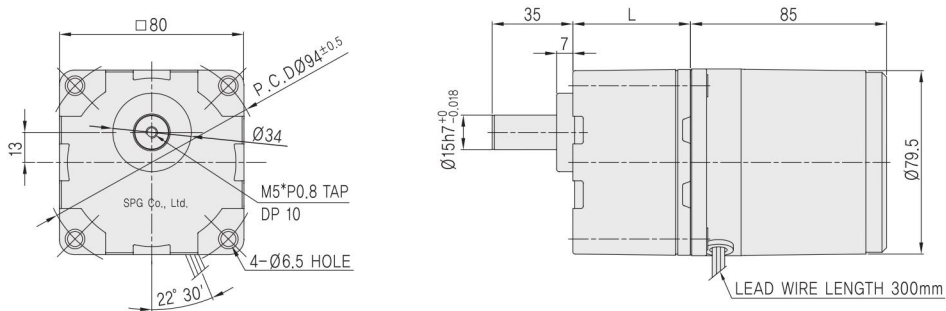
- ❖ GEAR HEAD 기종명 중 □은 감속비입니다.
- ❖ 표의 값은 GEARED MOTOR 의 감속기 허용토크입니다.
- ❖ 회전방향은 ■ 색의 감속비는 MOTOR 방향과 동일한 방향이며, □색의 감속비는 MOTOR 방향과 반대 방향입니다.
- ❖ 회전 속도는 MOTOR 의 동기 회전수를 기준으로 계산되었습니다. (50Hz : 1500 r/min, 60Hz : 1800 r/min)  
실제 회전 속도는 부하의 크기에 따라 2~20% 적습니다.

## MOTOR



MOTOR 출력축	GEAR TYPE	KEY TYPE		D-CUT TYPE	STRAIGHT TYPE
	SG8I25G□	SG8I25K□		SG8I25D□	SG8I25S□

## GEARED MOTOR



GEAR HEAD 출력축	KEY TYPE		D-CUT TYPE	STRAIGHT TYPE
	SG8KA□		SG8DA□	SG8SA□

MODEL		GEAR RATIO	L	WEIGHT(kg)
GEAR HEAD	SG8□A□	5~25	41	0.61
		30~120	46	0.72
		150~360	51	0.80
MOTOR	SG8I25□□			1.46