



PML Series 3-Phase

0.4kW

■ SPECIFICATION

■ MOTOR

| 출력 Output (kW) | 기종명 Model Name | 극수 Poles | 전압 Voltage (V) | 주파수 Freq. (Hz) | 정격 부하 [Rated Load] | | | 사용 조건 Duty | 보호 등급 Degrees of protection | 절연 등급 Insulation Classification | 냉각 방식 Protective Cooling System |
|----------------|-----------------|----------|----------------|----------------|--------------------|--------------------|-------------------|------------|-----------------------------|---------------------------------|---------------------------------|
| | | | | | 전류 Current (A) | 모터속도 Speed (r/min) | 효율 Efficiency (%) | | | | |
| 0.4 | PML□-□-M□040R4□ | 4 | 220/380 | 60 | 2.00/1.20 | 1730 | 74.1 | CONT. | IP55 (IP40) | F | Totally Enclosed Fan-Cooled |
| | | | 200 | 50 | 2.20 | 1450 | 74.2 | | | | |
| | PML□-□-M□040W6□ | 4 | 200/220 | 60 | 1.80/1.90 | 1735/1745 | 76.4/75.7 | | | | |
| | | | 380/400 | 50 | 1.10/1.10 | 1425/1430 | 75.5/74.1 | | | | |
| | PML□-□-M□040X6□ | 4 | 400/440 | 60 | 1.00/1.00 | 1710/1725 | 75.4/75.2 | | | | |

Note) • Brake 부착 Geared Motor는 방수방진 등급이 IP40 비방수형 제품과 IP55 방수형 제품의 2가지 Model이 있습니다.
 (The Brake Geared Motor is divided into 2 models : one is a non-water proof product with IP40 while the other is a waterproof product with IP55.)
 • IP40 모델과 IP55 모델의 전기적 특성 사양은 동일합니다.
 (The Models with IP40 and IP55 have the same electric characteristics.)

■ GEARED MOTOR – 50Hz

| Frame No. | 88 | | | | | 105 | | | | | | | | | | | | |
|---------------------------------|---------|-----|-----|-----|-----|-----|-----|------|-----|-----|------|-----|-----|------|------|------|------|------|
| 감속비 (Reduction gear ratio) | 5 | 10 | 15 | 20 | ★30 | 5 | 10 | 15 | 20 | 30 | 40 | ★50 | ★60 | ★75 | ★90 | ★100 | | |
| 회전 속도 (Rotation speed (r/min)) | 300 | 150 | 100 | 75 | 50 | 300 | 150 | 100 | 75 | 50 | 37.5 | 30 | 25 | 20 | 16.7 | 15 | | |
| 출력 토크 (Output torque) | kgf · m | | 1.2 | 2.5 | 3.7 | 4.9 | 7.4 | 1.2 | 2.5 | 3.7 | 4.9 | 7.4 | 9.6 | 12.0 | 14.3 | 18.0 | 21.5 | 23.9 |
| 최대 허용 토크 (Max allowable torque) | kgf · m | | 5.8 | | | | | 11.6 | | | | | | | | | | |
| 허용 (Allowable) O.H.L | kgf | | 90 | 120 | 140 | 150 | 220 | 160 | 160 | 230 | 230 | 250 | 280 | | | | | |

| Frame No. | 135 | | | | | | | | | |
|---------------------------------|---------|------|------|------|------|------|------|------|------|------|
| 감속비 (Reduction gear ratio) | ★90 | ★100 | ★120 | ★140 | ★150 | ★160 | ★180 | ★200 | | |
| 회전 속도 (Rotation speed (r/min)) | 16.7 | 15 | 12.5 | 10.7 | 10 | 9.3 | 8.3 | 7.5 | | |
| 출력 토크 (Output torque) | kgf · m | | 21.5 | 23.9 | 28.7 | 33.5 | 35.9 | 38.3 | 43.0 | 47.8 |
| 최대 허용 토크 (Max allowable torque) | kgf · m | | 12 | | | | | | | |
| 허용 (Allowable) O.H.L | kgf | | 305 | | | | | | | |

■ GEARED MOTOR – 60Hz

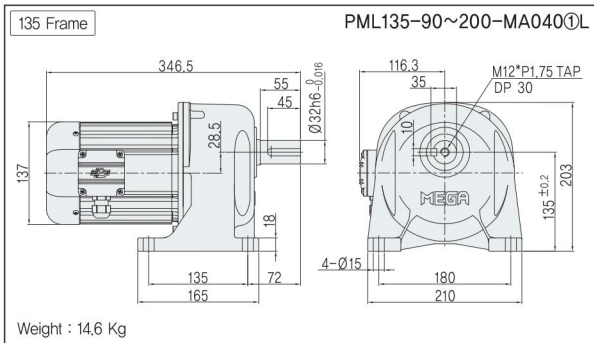
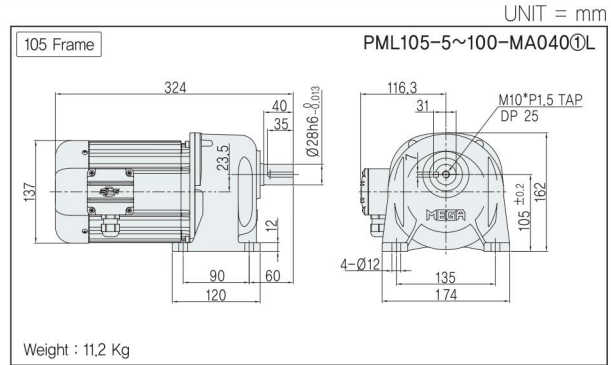
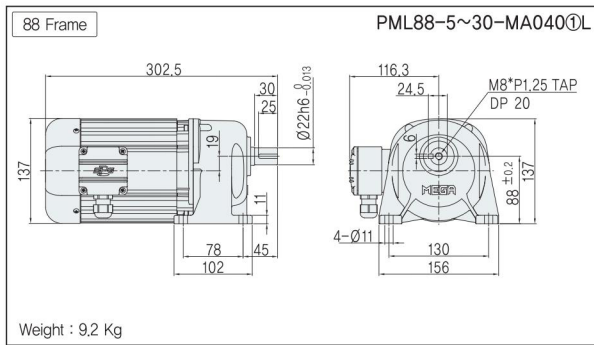
| Frame No. | 88 | | | | | 105 | | | | | | | | | | | | |
|---------------------------------|---------|-----|-----|-----|-----|-----|-----|------|-----|-----|-----|-----|-----|-----|------|------|------|------|
| 감속비 (Reduction gear ratio) | 5 | 10 | 15 | 20 | ★30 | 5 | 10 | 15 | 20 | 30 | 40 | 50 | ★60 | ★75 | ★90 | ★100 | | |
| 회전 속도 (Rotation speed (r/min)) | 360 | 180 | 120 | 90 | 60 | 360 | 180 | 120 | 90 | 60 | 45 | 36 | 30 | 24 | 20 | 18 | | |
| 출력 토크 (Output torque) | kgf · m | | 1 | 2.1 | 3.1 | 4.1 | 6.2 | 1 | 2.1 | 3.1 | 4.1 | 6.2 | 8 | 10 | 11.9 | 15 | 17.9 | 19.9 |
| 최대 허용 토크 (Max allowable torque) | kgf · m | | 5.8 | | | | | 11.6 | | | | | | | | | | |
| 허용 (Allowable) O.H.L | kgf | | 90 | 120 | 140 | 150 | 220 | 160 | 160 | 230 | 230 | 250 | 280 | | | | | |

| Frame No. | 135 | | | | | | | | |
|---------------------------------|---------|------|------|------|------|------|------|------|------|
| 감속비 (Reduction gear ratio) | ★90 | ★100 | ★120 | ★140 | ★150 | ★160 | ★180 | ★200 | |
| 회전 속도 (Rotation speed (r/min)) | 20 | 18 | 15 | 12.8 | 12 | 11.2 | 10 | 9 | |
| 출력 토크 (Output torque) | kgf · m | 17.9 | 19.9 | 23.9 | 27.9 | 29.9 | 31.9 | 35.8 | 39.8 |
| 최대 허용 토크 (Max allowable torque) | kgf · m | 12 | | | | | | | |
| 허용(O.H.L) | kgf | 305 | | | | | | | |

Note)

- 허용 O.H.L의 적용은 출력축 Shaft 인출 길이의 중심부 기준입니다. (Application of allowable O.H.L is based on the center of protruded output shaft length.)
- '★' 표시 된 감속비의 출력 토크는 허용 토크 이하로 제한되며, 그 이상의 Frame 을 사용하는 것을 권장합니다. (Gear ratio with '★' mark is limited to speed purpose only, recommend to use bigger frame for torque purpose.)
- 회전 방향은 ■ 색이 Motor의 회전방향과 동일 방향이고, 나머지는 Motor 회전 방향과 반대 방향입니다. (For the direction of rotation, ■ color means the same direction with motor as viewed from the front shaft end of the motor, and the other is opposite direction from motor rotation direction.)

■ PML TYPE DIMENSIONS [Lead Box Type]

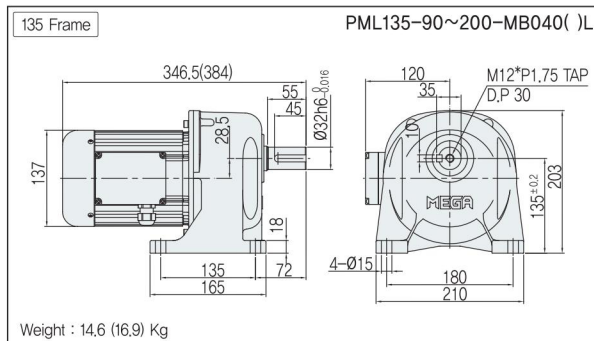
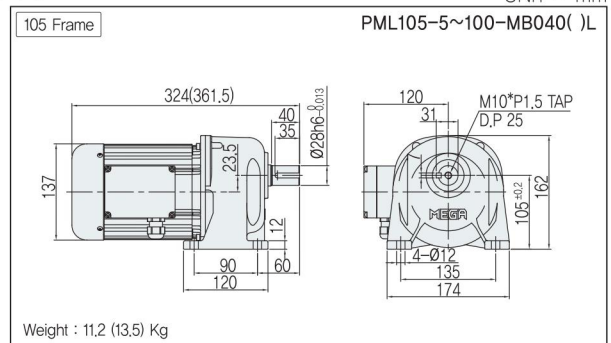
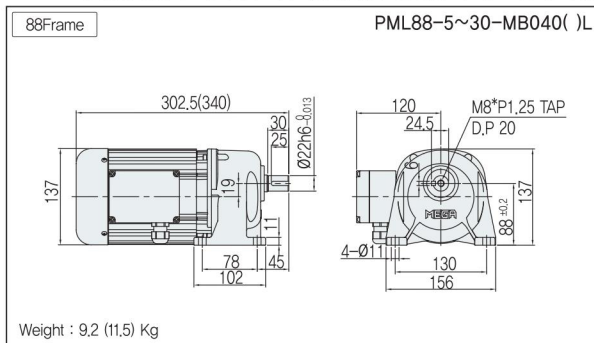


• 기종명 구분 (Model type)

- ① 전원 (Power) (Voltage & Frequency)

■ PML TYPE DIMENSIONS [Terminal Box Type]

- Note) • IP40 모델과 IP55 모델의 외관 치수는 동일합니다. (Dimensions for IP40 model and IP55 model are the same.)
 • Brake 부착 모델은 Terminal Box Type 을 기본으로 적용하고 있으며, Lead Box Type 은 적용하고 있지 않습니다. (The brake-attached model is applied to the Terminal Box Type for basic features, but does not apply to the lead wire box type.)
 • Dimensions 내의 () 치수 및 중량은 Brake 부착 모델의 사양입니다.



※ 0.2~0.4kW 기어모터는 리드 박스와 단자 박스 형상 및 크기에 차이가 있으므로 주의하시기 바랍니다. (G geared motors between 0.2~0.4kW, the size of the lead wire box and the terminal box is different.)