



# 90W INDUCTION SPEED CONTROL MOTOR

□ 90mm LEAD WIRE TYPE



## ■ SR TYPE SPEED CONTROL MOTORS

기종명 Motor Model	적용 컨트롤러 Controller Model	극수 Poles	전압		주파수 Freq.	정격시간 Duty	전류 Current	가변 범위 Speed Range	허용 토크 Permissible Torque				기동 토크 Starting Torque		캐패시터 Capacitor	보호 등급 Degree of Protection	절연 등급 Insulation Classification	보호 방식 Protected Type		
			Phase	(V)					at 1200 r/min		at 90 r/min		(kgf · cm)	(N · m)					(kgf · cm)	(N · m)
									(A)	(r/min)	(kgf · cm)	(N · m)								
SG9I90GA-S12 SG9I90KA-S12 SG9I90DA-S12 SG9I90SA-S12	SRA02-A	4	1	100	50	연속 Cont. S1	1.46	90-1400	6.50	0.65	2.60	0.26	4.70	0.47	28.0 (250V)	IP23	B(130)	T.P.		
60				1.78	90-1700		5.30	0.53	2.20	0.22	5.10	0.51								
1			110	60	1.29	90-1700	5.30	0.53	2.20	0.22	4.60	0.46	20.0 (250V)							
			115	60	1.26	90-1700	5.20	0.52	2.10	0.21	5.20	0.52								
SG9I90GB-S12 SG9I90KB-S12 SG9I90DB-S12 SG9I90SB-S12	SRB02-B	4	1	200	50	연속 Cont. S1	0.74	90-1400	6.50	0.65	2.60	0.26	5.70	0.57	7.0 (450V)	IP23	B(130)	T.P.		
60				0.92	90-1700		5.30	0.53	2.20	0.22	5.90	0.59								
1			220	50	0.67	90-1400	6.40	0.64	2.60	0.26	5.90	0.59	6.0 (450V)							
				60	0.79	90-1700	5.20	0.52	2.10	0.21	6.10	0.61								
1			230	50	0.68	90-1400	6.30	0.63	2.60	0.26	7.00	0.70	6.0 (450V)							
				60	0.78	90-1700	5.20	0.52	2.10	0.21	6.40	0.64								

- ❖ SG시리즈의 경우 전모델 UL, TÜV, CCC 인증 취득 모델입니다.
- ❖ 출력 6W 제품은 Impedance Protected, 15~90W 제품은 Thermally Protected 보호 방식입니다.
- ❖ 전압에 따라 캐패시터가 2종으로 나누어져 있으며, 사용전압이 AC 100V, 200V 인 경우에는 주문 시 별도 요청 부탁드립니다.

## ■ SS TYPE SPEED CONTROL MOTORS

기종명 Motor Model	적용 컨트롤러 Controller Model	극수 Poles	전압		주파수 Freq.	정격시간 Duty	전류 Current	가변 범위 Speed Range	허용 토크 Permissible Torque				기동 토크 Starting Torque		캐패시터 Capacitor	보호 등급 Degree of Protection	절연 등급 Insulation Classification	보호 방식 Protected Type		
			Phase	(V)					at 1200 r/min		at 90 r/min		(kgf · cm)	(N · m)					(kgf · cm)	(N · m)
									(A)	(r/min)	(kgf · cm)	(N · m)								
SG9I90GA-S24 SG9I90KA-S24 SG9I90DA-S24 SG9I90SA-S24	SSA02-SRSSA SHA03-SRSSA	4	1	100	50	연속 Cont. S1	1.46	90-1400	6.50	0.65	2.60	0.26	4.70	0.47	28.0 (250V)	IP23	B(130)	T.P.		
60				1.78	90-1700		5.30	0.53	2.20	0.22	5.10	0.51								
1			110	60	1.29	90-1700	5.30	0.53	2.20	0.22	4.60	0.46	20.0 (250V)							
				115	60	1.26	90-1700	5.20	0.52	2.10	0.21	5.20		0.52						
SG9I90GB-S24 SG9I90KB-S24 SG9I90DB-S24 SG9I90SB-S24	SSB02-SRSSB SHB03-SRSSB	4	1	200	50	연속 Cont. S1	0.74	90-1400	6.50	0.65	2.60	0.26	5.70	0.57	7.0 (450V)	IP23	B(130)	T.P.		
60				0.92	90-1700		5.30	0.53	2.20	0.22	5.90	0.59								
1			220	50	0.67	90-1400	6.40	0.64	2.60	0.26	5.90	0.59	6.0 (450V)							
				60	0.79	90-1700	5.20	0.52	2.10	0.21	6.10	0.61								
1			230	50	0.68	90-1400	6.30	0.63	2.60	0.26	7.00	0.70	6.0 (450V)							
				60	0.78	90-1700	5.20	0.52	2.10	0.21	6.40	0.64								

- ❖ SG시리즈의 경우 전모델 UL, TÜV, CCC 인증 취득 모델입니다.
- ❖ 출력 6W 제품은 Impedance Protected, 15~90W 제품은 Thermally Protected 보호 방식입니다.
- ❖ 전압에 따라 캐패시터가 2종으로 나누어져 있으며, 사용전압이 AC 100V, 200V 인 경우에는 주문 시 별도 요청 부탁드립니다.

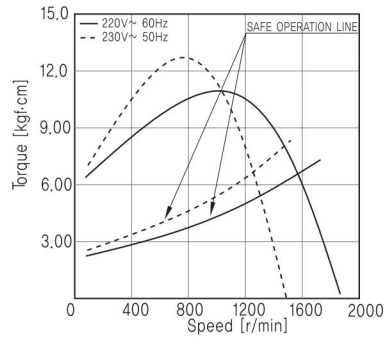
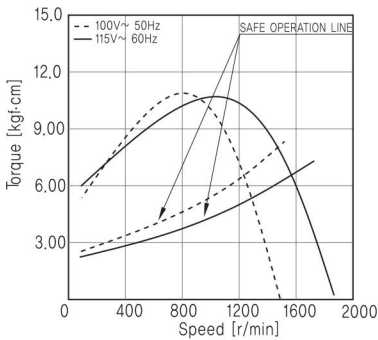
■ GEARED MOTOR – 50Hz

기종명 Model	감속비 Ratio	5	6	7.5	9	10	12.5	15	18	20	25	30	36	40	50	60	75	90	100	120	150	180	200	
		r/min	280	233	187	156	140	112	93.3	77.7	70.0	56.0	46.6	38.8	35.0	28.0	23.3	18.6	15.5	14.0	11.6	9.3	7.7	7.0
SG9KC □ SG9DC □ SG9SC □	kgf-cm	31.1	37.3	46.6	56.0	62.2	77.7	93.3	107	119	149	178	214	238	297	357	400	400	400	400	400	400	400	400
	N-m	3.11	3.73	4.66	5.60	6.22	7.77	9.33	10.7	11.9	14.9	17.8	21.4	23.8	29.7	35.7	40.0	40.0	40.0	40.0	40.0	40.0	40.0	40.0

■ GEARED MOTOR – 60Hz

기종명 Model	감속비 Ratio	5	6	7.5	9	10	12.5	15	18	20	25	30	36	40	50	60	75	90	100	120	150	180	200	
		r/min	340	283	227	189	170	136	113	94.4	85.0	68.0	56.6	47.2	42.5	34.0	28.3	22.6	18.8	17.0	14.1	11.3	9.4	8.5
SG9KC □ SG9DC □ SG9SC □	kgf-cm	25.7	30.8	38.5	46.2	51.3	64.1	77.0	88.2	98.0	123	147	177	196	245	294	346	400	400	400	400	400	400	400
	N-m	2.57	3.08	3.85	4.62	5.13	6.41	7.70	8.82	9.80	12.3	14.7	17.7	19.6	24.5	29.4	34.6	40.0	40.0	40.0	40.0	40.0	40.0	40.0

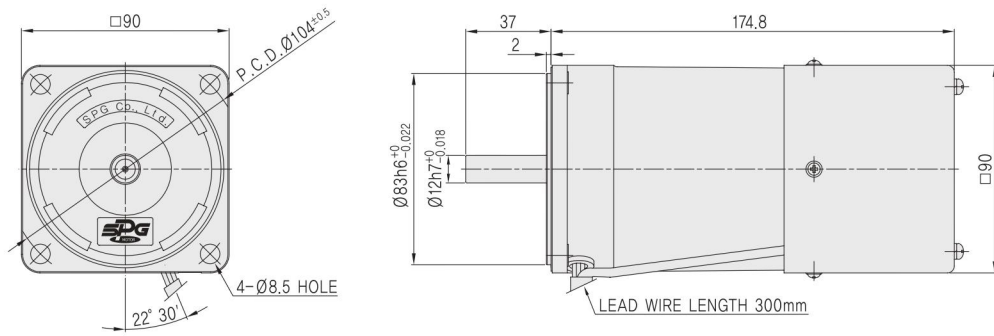
- ❖ GEAR HEAD 기종명 중 □은 감속비입니다.
- ❖ 표의 값은 GEARED MOTOR 의 감속기 허용토크 입니다.
- ❖ 회전방향은 ■색의 감속비는 MOTOR 방향과 동일한 방향이며, □색의 감속비는 MOTOR 방향과 반대 방향입니다.
- ❖ 회전 속도는 CONTROL MOTOR 의 가변 범위의 기준으로 계산되었습니다. (50Hz : 1400 r/min, 60Hz : 1700 r/min)  
실제 회전 속도는 부하의 크기에 따라 적을 수 있습니다.



- ▶ SG9I90GA-S12   ▶ SG9I90GA-S24
- ▶ SG9I90KA-S12   ▶ SG9I90KA-S24
- ▶ SG9I90DA-S12   ▶ SG9I90DA-S24
- ▶ SG9I90SA-S12   ▶ SG9I90SA-S24

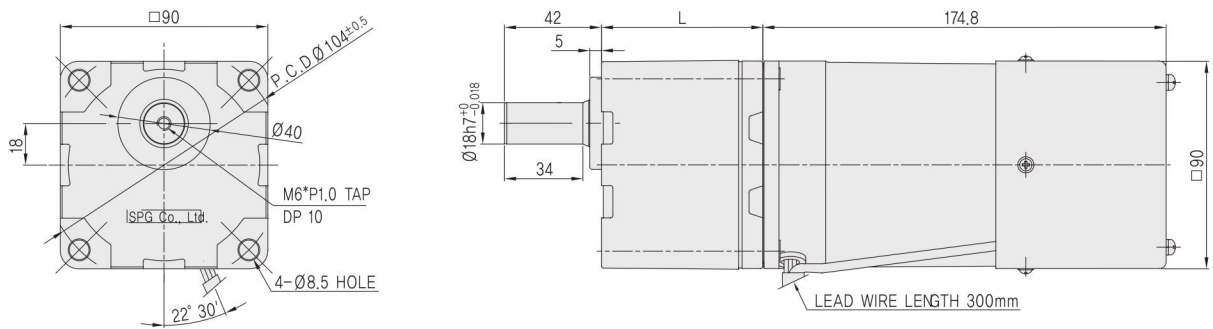
- ▶ SG9I90GB-S12   ▶ SG9I90GB-S24
- ▶ SG9I90KB-S12   ▶ SG9I90KB-S24
- ▶ SG9I90DB-S12   ▶ SG9I90DB-S24
- ▶ SG9I90SB-S12   ▶ SG9I90SB-S24

### MOTOR



MOTOR 출력축	GEAR TYPE	KEY TYPE	D-CUT TYPE	STRAIGHT TYPE
	SG9I90G□-S12	SG9I90K□-S12	SG9I90D□-S12	SG9I90S□-S12

### GEARED MOTOR



GEAR HEAD 출력축	KEY TYPE	D-CUT TYPE	STRAIGHT TYPE
	SG9KC□	SG9DC□	SG9SC□

MODEL		GEAR RATIO	L	WEIGHT(kg)
GEAR HEAD	SG9□□□	5~15	45	0.85
		18~36	58	1.15
		50~180	70	1.42
MOTOR	SG9I90□□-S12			3.53
	SG9I90□□-S24			3.53