



25W ELECTROMAGNETIC BRAKE MOTOR

□ 80mm LEAD WIRE TYPE



■ MOTOR

기종명 Model	극수 Poles	전압 Voltage		주파수 Freq.	정격시간 Duty	정격 부하 [Rated Load]			기동 토크		캐패시터 Capacitor	보호 등급 Degree of Protection	절연 등급 Insulation Classification	보호 방식 Protected Type	
		Phase	(V)			Hz	전류 Current	속도 Speed	토크 Torque						(kgf · cm)
SG8R25GA-E SG8R25KA-E SG8R25DA-E SG8R25SA-E	4	1	100	50	30분 S2(30min)	0.58	1300	1.80	0.18	2.10	0.21	10.0 (250V)	IP23	B(130)	T.P.
				60		0.65	1600	1.50	0.15	2.20	0.22				
		1	110	60		0.55	1600	1.50	0.15	2.10	0.21	8.0 (250V)			
				60		0.55	1600	1.50	0.15	2.30	0.23				
SG8R25GB-E SG8R25KB-E SG8R25DB-E SG8R25SB-E	4	1	200	50	30분 S2(30min)	0.29	1300	1.80	0.18	2.10	0.21	2.5 (450V)	IP23	B(130)	T.P.
				60		0.32	1550	1.50	0.15	2.20	0.22				
		1	220	50		0.29	1300	1.80	0.18	2.00	0.20	2.0 (450V)			
				60		0.28	1600	1.50	0.15	2.10	0.21				
		1	230	50		0.3	1300	1.80	0.18	2.30	0.23				
				60		0.28	1600	1.50	0.15	2.20	0.22				
SG8I25GT-E SG8I25KT-E SG8I25DT-E SG8I25ST-E	4	3	200	50	연속 Cont. S1	0.26	1300	1.80	0.18	7.30	0.73	-	IP23	B(130)	T.P.
				60		0.21	1550	1.50	0.15	5.60	0.56				
		3	220	50		0.29	1300	1.80	0.18	8.40	0.84				
				60		0.23	1600	1.50	0.15	6.80	0.68				
		3	230	50		0.31	1350	1.80	0.18	9.00	0.90				
				60		0.24	1600	1.50	0.15	7.30	0.73				
SG8I25GS-E SG8I25KS-E SG8I25DS-E SG8I25SS-E	4	3	380	50	연속 Cont. S1	0.14	1300	1.80	0.18	6.60	0.66	-	IP23	B(130)	T.P.
				60		0.13	1550	1.50	0.15	5.20	0.52				
		3	400	50		0.15	1300	1.80	0.18	7.20	0.72				
				60		0.13	1550	1.50	0.15	5.80	0.58				
		3	415	70		0.15	1350	1.80	0.18	7.60	0.76				
				80		0.13	1600	1.50	0.15	6.10	0.61				
		3	440	50		0.15	1350	1.80	0.18	8.50	0.85				
				60		0.14	1600	1.50	0.15	6.90	0.69				

- ◆ SG시리즈의 경우 전모델 UL, TÜV, CCC 인증 취득 모델입니다.
- ◆ 출력 6W 제품은 Impedance Protected, 15~90W 제품은 Thermally Protected 보호 방식입니다.
- ◆ 전압에 따라 캐패시터가 2종으로 나누어져 있으며, 사용전압이 AC 100V, 200V 인 경우에는 주문 시 별도 요청 부탁드립니다.

■ GEARED MOTOR – 50Hz

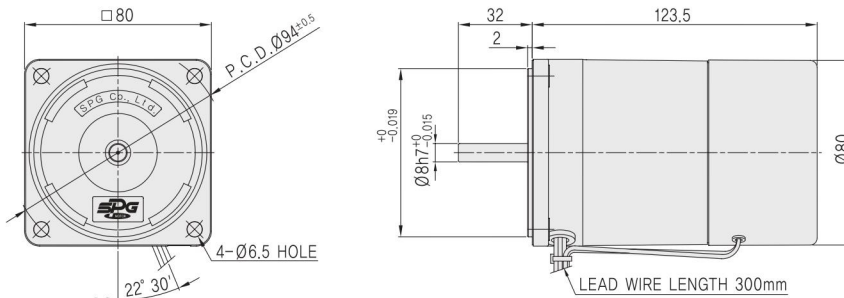
기종명 Model	감속비 Ratio	5	6	7.5	9	10	12.5	15	18	20	25	30	36	40	50	60	75	90	100	120	150	180	200	250	300	360
		r/min	300	250	200	167	150	120	100	83.3	75.0	60.0	50.0	41.6	37.5	30.0	25.0	20.0	16.6	15.0	12.5	10.0	8.3	7.5	6.0	5.0
SG8KA□	kgf·cm	8.90	10.7	13.4	16.0	17.8	22.3	26.7	32.1	35.6	44.6	51.1	61.3	68.1	85.1	102	128	153	160	160	160	160	160	160	160	
SG8DA□	N·m	0.89	1.07	1.34	1.60	1.78	2.23	2.67	3.21	3.56	4.46	5.11	6.13	6.81	8.51	10.2	12.8	15.3	16.0	16.0	16.0	16.0	16.0	16.0	16.0	
SG8SA□																										

■ GEARED MOTOR – 60Hz

기종명 Model	감속비 Ratio	5	6	7.5	9	10	12.5	15	18	20	25	30	36	40	50	60	75	90	100	120	150	180	200	250	300	360
		r/min	360	300	240	200	180	144	120	100	90.0	72.0	60.0	50.0	45.0	36.0	30.0	24.0	20.0	18.0	15.0	12.0	10.0	9.0	7.2	6.0
SG8KA□	kgf·cm	7.30	8.80	10.9	13.1	14.6	18.2	21.9	26.2	29.2	36.5	41.8	50.2	55.7	69.7	83.6	105	125	139	160	160	160	160	160	160	
SG8DA□	N·m	0.73	0.88	1.09	1.31	1.46	1.82	2.19	2.62	2.92	3.65	4.18	5.02	5.57	6.97	8.36	10.5	12.5	13.9	16.0	16.0	16.0	16.0	16.0	16.0	
SG8SA□																										

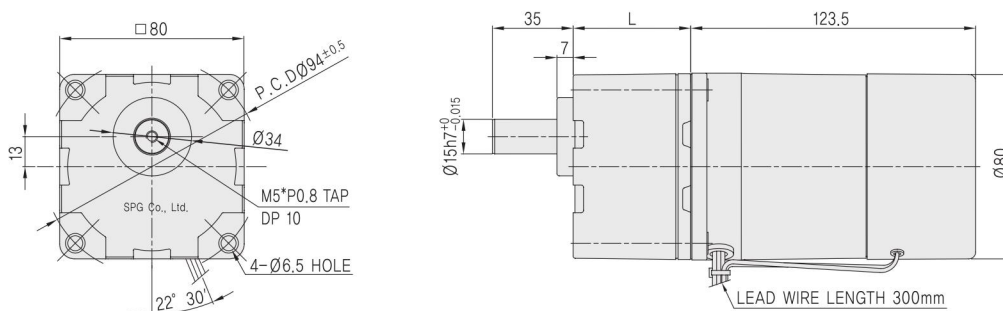
- ◆ GEAR HEAD 기종명 중 □은 감속비입니다.
- ◆ 표의 값은 GEARED MOTOR 의 감속기 허용토크 입니다.
- ◆ 회전방향은 ■색의 감속비는 MOTOR 방향과 동일한 방향이며, □색의 감속비는 MOTOR 방향과 반대 방향입니다.
- ◆ 회전 속도는 MOTOR 의 동기 회전수를 기준으로 계산되었습니다. (50Hz : 1500 r/min, 60Hz : 1800 r/min)
실제 회전 속도는 부하의 크기에 따라 2~20% 적습니다.

MOTOR



MOTOR 출력축	GEAR TYPE	KEY TYPE	D-CUT TYPE	STRAIGHT TYPE
	SG8R25G□-E	SG8R25K□-E	SG8R25D□-E	SG8R25S□-E

GEARED MOTOR



GEAR HEAD 출력축	KEY TYPE	D-CUT TYPE	STRAIGHT TYPE
	SG8KA□	SG8DA□	SG8SA□

MODEL	GEAR RATIO	L	WEIGHT(kg)	
GEAR HEAD	SG8□A□	5~25	41	0.61
		30~120	46	0.72
		150~360	51	0.80
MOTOR	SG8R25□□-E		1.86	